

Wählen Sie à la carte

Gültig ab 1. April 2024





NACHHALTIGKEIT

WERTSCHÄTZUNG DER LEBENSMITTEL

Lebensmittel gehören auf den Teller und nicht in die Tonne. Deshalb achten wir darauf, Zutaten möglichst ganzheitlich zu verwenden: Nahezu 100% der eingesetzten Rohwaren werden komplett verarbeitet. Das ist nicht nur gut für die Umwelt, sondern auch für den Geschmack.

- ✓ Die Herkunft der Rohwaren wird dokumentiert und ist lückenlos rückverfolgbar. Die Produkte werden bei optimaler Reife geerntet und gleich verarbeitet.
- ✓ Unsere Menüs werden durch Tiefgefrieren haltbar gemacht. Wir setzen umweltverträgliche Kältemittel ein.

Sie können unsere Menüs mit gutem Gewissen genießen. Denn wir erzeugen sie in Verantwortung für Mensch, Natur und Umwelt.



Manufaktur- Qualität



Aus HOFMANN^s Menü-Manufaktur kommen hausgemachte Speisen in handwerklicher Meisterqualität.

Unser Team mit Köchen und Metzgern entwickelt alle Rezepte selbst und kauft ausgewählte Zutaten meist aus der Region.

Bei uns kochen mehr als 100 Köche noch von Hand. Wir sind stolz auf unsere hauseigene Metzgerei mit Fleischzerlegung und Wurst- und Hackfleischherstellung.

Unsere Menüs sind ehrlich. Ohne Geschmacksverstärker und künstliche Farb- oder Aromastoffe frisch zubereitet. Mit edlen Gewürzen aus unserer eigenen Gewürzküche und mit feinen Kräutern verleihen wir unseren Gerichten ihren unverfälschten Geschmack.

Wir sorgen für Ihren Hochgenuss. Ganz persönlich.

Unser Reinheitsgebot

Mit den natürlichen Menüs aus unserer Menü-Manufaktur garantieren wir Ihnen unverfälschten Geschmack:

- ✓ keine Geschmacksverstärker
- ✓ keine Konservierungsstoffe *
- ✓ keine künstlichen Farbstoffe
- ✓ keine künstlichen Aromastoffe
- ✓ keine naturidentischen Aromastoffe
- ✓ keine aufgeschlossenen Pflanzeneiweiße
- ✓ kein Hefeextrakt
- ✓ keine Phosphate**
- ✓ ganzheitliche Palmölstrategie
- ✓ alle Rohwaren sind garantiert GVO-frei***

* mit Ausnahme von Nitritpökelsalz

** bei unseren hauseigenen Fleisch- und Wurstwaren

*** entsprechend der EU-Verordnung (EG) Nr. 1829/2003 und 1830/2003



Menü-Zubereitung

Und so einfach funktioniert es!

Im Heißlufttherd

Damit Ihr Menü im Heißlufttherd gut gelingt, stellen Sie einfach die Temperatur auf **150 °C** ein und erhitzen Sie das Menü **ca. 50 Minuten** in der Schale.

Im Backofen

Ihr Menü können Sie auch ganz einfach in einem Backofen zubereiten. Dafür schieben Sie bitte das Menü in der Schale für **ca. 60 Minuten** bei **ca. 200 °C** in den Backofen. Den Mini-Backofen können Sie über uns beziehen.



Im Servtherm-Gerät

In einem Servtherm-Gerät werden die Menüs ähnlich »wie im Eierkocher« mit Wasserdampf erhitzt. Das Gerät einfach an die Steckdose anschließen und Wasser einfüllen (3 randvoll gefüllte Messbecher à je ca. 100 ml, Becher liegt bei).

Hinweis:

Die **geschlossene** Menüschale in das Gerät stellen und dann den Gerätedeckel auflegen.

Das Menü ca. 45 Min. erhitzen.

Anderslautende Zubereitungshinweise auf der Schale sind nicht für das Servtherm-Gerät gültig.

Das Servtherm-Gerät können Sie von uns beziehen, allerdings nur solange der Vorrat reicht.

Bitte beachten Sie:

Unsere empfohlenen Zubereitungszeiten können durch unterschiedliche Produkteigenschaften variieren. Alle Zubereitungsangaben sind Richtwerte und beziehen sich auf eine Lagertemperatur von **-18 °C**. Abweichungen sind möglich je nach Gerätetyp und Ausnutzung der Gerätekapazität. Eine optimale Zubereitung ist Voraussetzung für beste Qualität, Aussehen und Geschmack unserer Menüs.

Zusatzstoffe

Die in unseren Produkten enthaltenen Zusatzstoffe sind wie folgt gekennzeichnet:

- 3 mit Antioxidationsmittel
- 5 geschwefelt
- 7 mit Nitritpökelsalz
- 8 mit Phosphat
- 9 mit Süßungsmittel(n)
- 16 mit Zucker(n) und Süßungsmittel(n)

Inhaltsverzeichnis

Seite

Traditions-Menüs – Vollkost	ab 7
Rind	8
Kalb	9
Schwein	10
Hackfleisch- und Wurstgerichte	11
Geflügel	13
Fisch	15
Nudel-Spezialitäten / Eintöpfe	16
Süßspeisen	17
Vegetarische Menüs	18
Klassiker & Co. – Vollkost	ab 19
Rind	20
Kalb	21
Schwein	22
Hackfleisch- und Wurstgerichte	24
Geflügel	25
Fisch	27
Eintopf / Süßspeisen	28
Vegetarische Menüs	29
Piccolino – Vollkost	ab 31
Rind / Schwein	32
Hackfleisch- und Wurstgerichte	33
Geflügel	35
Fisch	36
Nudel-Spezialität / Eintöpfe	37
Süßspeisen	38
Vegetarische Menüs	38
Wohlfühl-Menüs – Kostform-Varianten	ab 41
Rind / Kalb	42
Schwein	43
Hackfleisch- und Wurstgerichte	44
Geflügel	45
Fisch	46
Eintöpfe / Süßspeisen	48
Vegetarische Menüs	49
Wochen-Kartons	ab 51
Suppen mit BE-Angabe; Traditions-Menüs; Klassiker & Co., Piccolino, Wohlfühl-Menüs mit BE-Angabe; Vegetarische Menüs; Pürierte Kost mit BE-Angabe	
Trink-Menü	ab 62

Unsere Kostformen

Kennzeichnungen

Vollkost

Leckere Menüs für diejenigen, die im Wesentlichen alles essen dürfen.

Piccolino Vollkost

Wenn es etwas weniger sein darf.

Kostform-Varianten

Hier finden Sie genau das Richtige für besondere Ernährungsanforderungen.

Angepasste Vollkost

AK

Diese Kostform ist bei unspezifischen Unverträglichkeiten und gastrointestinalen Erkrankungen geeignet und ersetzt die ehemals leichte Vollkost (LK). Diese Menüs/Menükomponenten werden aus besonders gut verträglichen Zutaten hergestellt und sind mild gewürzt sowie schonend zubereitet. Individuelle Verträglichkeiten sind zu berücksichtigen.

BE: Angabe der Broteinheiten pro Portion

Zur einfachen Kontrolle der Broteinheiten ist der Wert bis 5,0 BE pro Portion angegeben.

Vegetarische Menüs

Diese Menüs enthalten keinerlei Fleisch- und Fischprodukte.

Vegane Menüs

Diese Menüs enthalten keinerlei tierische Produkte.

Pürierte Kost

Diese besonders verzehrfreundliche Kostform ist gut verträglich und mit Broteinheiten (BE) gekennzeichnet. Die pürierten Menüs sind besonders empfehlenswert, wenn Sie Schwierigkeiten beim Kauen haben. Hauptgericht und Beilagen sind getrennt püriert und einzeln angerichtet.

HOFMANN® Trink-Menü

Die Trink-Menüs sind besonders geeignet bei Kau- und Schluckbeschwerden. Ihre Konsistenz kann auf die individuellen Bedürfnisse angepasst werden.

Nährwerte

Die durchschnittlichen Nährwerte sind pro 100 g angegeben und umfassen Energie (kJ, kcal), Fett [g], davon gesättigte Fettsäuren (ges. FS) [g], Kohlenhydrate (KH) [g], davon Zucker [g], Eiweiß [g], Salz [g].

Preisklassen

Kennzeichnung der Menüs mit Preisklassen von A bis G (nur relevant, wenn Ihr Menü-Lieferservice ein Preisklassen-System anbietet).

Kennzeichnungen/Allergene

Um Ihnen die Auswahl zu erleichtern, haben wir für Sie die in unseren Menüs enthaltenen Allergene bei jedem Artikel entsprechend der Lebensmittel-Informations-Verordnung gekennzeichnet.

Eine Übersicht über die Allergene und unsere Piktogramme finden Sie auf dem Ausklapper auf der letzten Seite des Kataloges.

Wenn Sie Fragen zu Zutaten und Allergenen in unseren Produkten haben, wenden Sie sich bitte an Ihren Ansprechpartner. Hier erhalten Sie von uns detaillierte, auf Ihre Bedürfnisse zugeschnittene Informationen.

Allgemeine Hinweise

Bestandserhaltende Fischereimethoden und die Vermeidung von Überfischung gewährleistet unsere Nachhaltigkeits-Garantie. Unsere Fischrohwaren stammen garantiert aus kontrolliert-nachhaltiger Fischerei (Ausnahme: Bestell-Nr. 4792).

Bei der Darstellung unserer Menüspezialitäten handelt es sich um Serviervorschläge, Abweichungen bleiben vorbehalten.

Abweichungen in Folge von Druckfehlern oder kurzfristigen Änderungen bleiben vorbehalten.



**Zarter
Sauerbraten**

Best.-Nr. 7118,
Seite 8

Traditions- Menüs

Vollkost



BEST.-NR. 7118

8,59 Euro



Zarter Sauerbraten

Apfelrotkohl, gekochte Kartoffelklöße
Fleisch-Einwaage: 60 g, Gesamt-Einwaage: 490 g;
Durchschnittliche Nährwerte pro 100 g:
Energie 391 kJ (93 kcal); Fett 3 g, davon ges. FS 1 g;
KH 11 g, davon Zucker 4 g; Eiweiß 5 g; Salz 0,97 g
Allergenhinweis: C, L

NEU



BEST.-NR. 7126

8,19 Euro



Zwiebelfleisch

geschnetzeltes Rindfleisch mit geschmorten Zwiebeln in Soße,
grüne Bohnen, Spätzle
Fleisch-Einwaage: 60 g, Gesamt-Einwaage: 460 g;
Durchschnittliche Nährwerte pro 100 g:
Energie 462 kJ (110 kcal); Fett 4 g, davon ges. FS 1 g;
KH 11 g, davon Zucker 2 g; Eiweiß 7 g; Salz 0,82 g
Allergenhinweis: A1, C, L



BEST.-NR. 7127

7,79 Euro



Rinderleber »Berliner Art«

in feiner Zwiebelsoße mit Apfelscheiben und Pariser Karotten,
Kartoffelpüree mit Bröseln
Fleisch-Einwaage: 100 g, Gesamt-Einwaage: 560 g;
Durchschnittliche Nährwerte pro 100 g:
Energie 485 kJ (116 kcal); Fett 6 g, davon ges. FS 2 g;
KH 10 g, davon Zucker 2 g; Eiweiß 5 g; Salz 0,89 g
Allergenhinweis: A1, G, L

NEU



BEST.-NR. 7128

8,59 Euro



Rinderbrust in Meerrettichsoße³⁵

Rote Bete, Petersilienkartoffeln
Fleisch-Einwaage: 80 g, Gesamt-Einwaage: 500 g;
Durchschnittliche Nährwerte pro 100 g:
Energie 394 kJ (94 kcal); Fett 4 g, davon ges. FS 2 g;
KH 8 g, davon Zucker 2 g; Eiweiß 6 g; Salz 0,87 g
Allergenhinweis: G, L, O



BEST.-NR. 7133

8,59 Euro



Pikantes Rindergulasch

Erbsen und Fingermöhrrchen, Kartoffelschmarrn
Fleisch-Einwaage: 60 g, Gesamt-Einwaage: 490 g;
Durchschnittliche Nährwerte pro 100 g:
Energie 328 kJ (78 kcal); Fett 2 g, davon ges. FS 1 g;
KH 8 g, davon Zucker 2 g; Eiweiß 6 g; Salz 0,80 g
Allergenhinweis: L



BEST.-NR. 7312

8,59 Euro

Kalbsfrikassee

mit Champignons, Erbsen, Reis

Fleisch-Einwaage: 60 g, Gesamt-Einwaage: 450 g;

Durchschnittliche Nährwerte pro 100 g:

Energie 433 kJ (103 kcal); Fett 3 g, davon ges. FS 1 g;

KH 11 g, davon Zucker 2 g; Eiweiß 7 g; Salz 0,70 g

Allergenhinweis: G



BEST.-NR. 7314

8,59 Euro

Gefüllter Kalbsbraten

mit Schweinehackfleischfüllung in Rahmsoße, Rosenkohl, Schlingli-Nudeln

Fleisch-Einwaage: 80 g, Gesamt-Einwaage: 440 g;

Durchschnittliche Nährwerte pro 100 g:

Energie 519 kJ (124 kcal); Fett 6 g, davon ges. FS 2 g;

KH 9 g, davon Zucker 1 g; Eiweiß 8 g; Salz 0,80 g

Allergenhinweis: A1, G, L



BEST.-NR. 7315

7,79 Euro

2 Kalbsbratwürste

in Soße, Spinat und Kartoffelpüree

Wurst-Einwaage: 80 g, Gesamt-Einwaage: 490 g;

Durchschnittliche Nährwerte pro 100 g:

Energie 437 kJ (105 kcal); Fett 7 g, davon ges. FS 2 g;

KH 6 g, davon Zucker 1 g; Eiweiß 4 g; Salz 1,13 g

Allergenhinweis: G, L





BEST.-NR. 7211

8,19 Euro

Jägerschnitzel³⁷

vom Schwein, in Rahmsoße mit Champignons, Möhrchen und Erbsen, dazu Bauernspätzle mit Bröseln
Fleisch-Einwaage: 80 g, Gesamt-Einwaage: 470 g;
Durchschnittliche Nährwerte pro 100 g:
Energie 462 kJ (110 kcal); Fett 4 g, davon ges. FS 1 g;
KH 11 g, davon Zucker 2 g; Eiweiß 7 g; Salz 0,67 g
Allergenhinweis: A1, C, G, L

NEUE REZEPTUR



BEST.-NR. 7213

7,79 Euro

Gulasch vom Schwein

in Bratensoße, Gemüsereis
Fleisch-Einwaage: 80 g, Gesamt-Einwaage: 500 g;
Durchschnittliche Nährwerte pro 100 g:
Energie 425 kJ (101 kcal); Fett 3 g, davon ges. FS 1 g;
KH 12 g, davon Zucker 1 g; Eiweiß 6 g; Salz 0,71 g
Allergenhinweis: L



BEST.-NR. 7215

8,19 Euro

Kasseler Nacken mit Sauerkraut³⁷

Kartoffelpüree
Fleisch-Einwaage: 80 g, Gesamt-Einwaage: 530 g;
Durchschnittliche Nährwerte pro 100 g:
Energie 380 kJ (91 kcal); Fett 5 g, davon ges. FS 2 g;
KH 7 g, davon Zucker 1 g; Eiweiß 4 g; Salz 1,13 g
Allergenhinweis: G



BEST.-NR. 7218

8,19 Euro

Schweinebraten »Bayrische Art«

in Bratensoße, Apfelrotkraut, gekochte Kartoffelklöße
Fleisch-Einwaage: 70 g, Gesamt-Einwaage: 480 g;
Durchschnittliche Nährwerte pro 100 g:
Energie 465 kJ (111 kcal); Fett 5 g, davon ges. FS 1 g;
KH 10 g, davon Zucker 3 g; Eiweiß 6 g; Salz 1,10 g
Allergenhinweis: C, L

NEUE REZEPTUR



BEST.-NR. 7219

8,19 Euro

Schweinebraten

in herzhafter Soße, Rosenkohl, Salzkartoffeln
Fleisch-Einwaage: 70 g, Gesamt-Einwaage: 470 g;
Durchschnittliche Nährwerte pro 100 g:
Energie 385 kJ (92 kcal); Fett 4 g, davon ges. FS 1 g;
KH 7 g, davon Zucker 1 g; Eiweiß 6 g; Salz 0,90 g
Allergenhinweis: L



BEST.-NR. 7221

8,59 Euro

Geschmorte Rippchen³⁷

in würziger Soße, mit Sauerkraut und Salzkartoffeln
Fleisch-Einwaage mit Knochen: 150 g, Gesamt-Einwaage: 580 g;
Durchschnittliche Nährwerte pro 100 g:
Energie 471 kJ (113 kcal); Fett 7 g, davon ges. FS 3 g;
KH 6 g, davon Zucker 1 g; Eiweiß 6 g; Salz 0,91 g
Allergenhinweis: L



BEST.-NR. 7225

8,19 Euro

Schmandschnitzel »Hessische Art«

paniertes Schweineschnitzel in Sauerrahmsoße,
dazu Wirsinggemüse und Salzkartoffeln
Fleisch-Einwaage mit Panade: 80 g, Gesamt-Einwaage: 490 g;
Durchschnittliche Nährwerte pro 100 g:
Energie 593 kJ (142 kcal); Fett 8 g, davon ges. FS 3 g;
KH 11 g, davon Zucker 2 g; Eiweiß 6 g; Salz 0,92 g
Allergenhinweis: A1, C, G, L



BEST.-NR. 7405

7,79 Euro

Mini-Frikadellen³⁷

aus Rind und Schwein, auf Schmorkohl, mit Salzkartoffeln
Klößchen-Einwaage: 70 g, Gesamt-Einwaage: 500 g;
Durchschnittliche Nährwerte pro 100 g:
Energie 513 kJ (123 kcal); Fett 7 g, davon ges. FS 3 g;
KH 10 g, davon Zucker 2 g; Eiweiß 4 g; Salz 1,08 g
Allergenhinweis: A1, C, L



BEST.-NR. 7407

8,19 Euro

Gefüllte Paprikaschote³⁷

mit Hackfleisch, in würziger Soße, Reis
Gewicht der Füllung: 120 g, Gesamt-Einwaage: 520 g;
Durchschnittliche Nährwerte pro 100 g:
Energie 553 kJ (132 kcal); Fett 6 g, davon ges. FS 2 g;
KH 13 g, davon Zucker 2 g; Eiweiß 6 g; Salz 0,93 g
Allergenhinweis: A1, C, G, L



BEST.-NR. 7411

8,19 Euro

Kohlroulade³⁷

mit Hackfleischfüllung in sahniger Soße, Salzkartoffeln
Kohlrouladen-Einwaage: 120 g, Gesamt-Einwaage: 500 g;
Durchschnittliche Nährwerte pro 100 g:
Energie 439 kJ (105 kcal); Fett 5 g, davon ges. FS 2 g;
KH 11 g, davon Zucker 2 g; Eiweiß 3 g; Salz 1,00 g
Allergenhinweis: A1, G, L



BEST.-NR. 7412

7,79 Euro



Fleischkäse⁷

mit Zwiebelschmelze garniert, dazu Karottengemüse und Stampfkartoffeln

Fleischkäse-Einwaage: 120 g, Gesamt-Einwaage: 470 g;

Durchschnittliche Nährwerte pro 100 g:

Energie 696 kJ (168 kcal); Fett 14 g, davon ges. FS 4 g;

KH 6 g, davon Zucker 2 g; Eiweiß 4 g; Salz 1,37 g

Allergenhinweis: G



BEST.-NR. 7417

7,79 Euro



2 Frikadellen³⁷

in herzhafter Soße, Apfelrotkohl, Kartoffelpüree

Frikadellen-Einwaage: 90 g, Gesamt-Einwaage: 490 g;

Durchschnittliche Nährwerte pro 100 g:

Energie 468 kJ (112 kcal); Fett 6 g, davon ges. FS 2 g;

KH 9 g, davon Zucker 3 g; Eiweiß 5 g; Salz 1,13 g

Allergenhinweis: A1, C, G, L



BEST.-NR. 7422

7,79 Euro



Fränkische Bratwürste³⁷

auf Sauerkraut angerichtet, mit Kartoffelpüree

Wurst-Einwaage: 100 g, Gesamt-Einwaage: 550 g;

Durchschnittliche Nährwerte pro 100 g:

Energie 508 kJ (122 kcal); Fett 8 g, davon ges. FS 3 g;

KH 7 g, davon Zucker 1 g; Eiweiß 5 g; Salz 1,31 g

Allergenhinweis: G



BEST.-NR. 7452

7,79 Euro



Königsberger Klopse

in Kapernsoße, Langkorn-Reis mit Erbsen

Klößchen-Einwaage: 100 g, Gesamt-Einwaage: 500 g;

Durchschnittliche Nährwerte pro 100 g:

Energie 607 kJ (145 kcal); Fett 7 g, davon ges. FS 2 g;

KH 15 g, davon Zucker 1 g; Eiweiß 5 g; Salz 1,03 g

Allergenhinweis: A1, C, G, L



BEST.-NR. 7505

7,09 Euro

Hähnchenbrustfilet »natur«

in würziger Soße, Apfelrotkohl, Kartoffelpüree
Fleisch-Einwaage: 80 g, Gesamt-Einwaage: 500 g;
Durchschnittliche Nährwerte pro 100 g:
Energie 340 kJ (81 kcal); Fett 3 g, davon ges. FS 1 g;
KH 8 g, davon Zucker 3 g; Eiweiß 5 g; Salz 0,99 g
Allergenhinweis: G, L



BEST.-NR. 7507

8,19 Euro

Gegrillter Putenbraten

in Bratensoße, Apfelrotkohl, Serviettenknödel
Fleisch-Einwaage: 80 g, Gesamt-Einwaage: 500 g;
Durchschnittliche Nährwerte pro 100 g:
Energie 459 kJ (109 kcal); Fett 3 g, davon ges. FS 1 g;
KH 14 g, davon Zucker 4 g; Eiweiß 6 g; Salz 1,12 g
Allergenhinweis: A1, C, G, L



BEST.-NR. 7510

8,59 Euro

Hähnchen »Cordon bleu« ⁷

paniertes Hähnchenschnitzel, gefüllt mit Putenformschinken und Käse, Karottengemüse in Petersiliensoße, Kartoffelpüree
Fleisch-Einwaage mit Panade: 100 g, Gesamt-Einwaage: 410 g;
Durchschnittliche Nährwerte pro 100 g:
Energie 431 kJ (103 kcal); Fett 5 g, davon ges. FS 1 g;
KH 9 g, davon Zucker 2 g; Eiweiß 5 g; Salz 0,89 g
Allergenhinweis: A1, G, L



BEST.-NR. 7511

8,19 Euro

Hähnchenbrustfilet paniert ^{8**}

auf Wirsinggemüse, Salzkartoffeln
Fleisch-Einwaage mit Panade: 100 g, Gesamt-Einwaage: 480 g;
Durchschnittliche Nährwerte pro 100 g:
Energie 362 kJ (86 kcal); Fett 2 g, davon ges. FS <1 g;
KH 11 g, davon Zucker 1 g; Eiweiß 5 g; Salz 0,87 g
Allergenhinweis: A1, L



BEST.-NR. 7513

8,19 Euro

Truthahnschnitzel »natur«

in Rahmsauce, Fingermöhrrchen und Erbsen, Langkornreis
Fleisch-Einwaage: 80 g, Gesamt-Einwaage: 450 g;
Durchschnittliche Nährwerte pro 100 g:
Energie 391 kJ (93 kcal); Fett 3 g, davon ges. FS 1 g;
KH 10 g, davon Zucker 2 g; Eiweiß 6 g; Salz 0,74 g
Allergenhinweis: C, G, L



BEST.-NR. 7514

8,19 Euro

Putenbruststreifen »Italienische Art«

in Tomaten-Paprikasoße, mit Kräutern abgeschmeckt, feine Bandnudeln

Fleisch-Einwaage: 60 g, Gesamt-Einwaage: 440 g;

Durchschnittliche Nährwerte pro 100 g:

Energie 317 kJ (75 kcal); Fett 1 g, davon ges. FS <1 g;

KH 11 g, davon Zucker 2 g; Eiweiß 5 g; Salz 0,93 g

Allergenhinweis: A1, C, L



BEST.-NR. 7515

8,19 Euro

Hühnerfrikassee

mit Spargel, Karotten und Erbsen, Salzkartoffeln

Fleisch-Einwaage: 70 g, Gesamt-Einwaage: 510 g;

Durchschnittliche Nährwerte pro 100 g:

Energie 337 kJ (80 kcal); Fett 2 g, davon ges. FS <1 g;

KH 9 g, davon Zucker 1 g; Eiweiß 6 g; Salz 0,82 g

Allergenhinweis: C, G

NEUE REZEPTUR



BEST.-NR. 7539

8,59 Euro

Hähnchenkeule

mit Soße, Apfelrotkohl und Salzkartoffeln

Hähnchenkeulen-Einwaage: 140 g, Gesamt-Einwaage: 530 g;

Durchschnittliche Nährwerte pro 100 g:

Energie 431 kJ (103 kcal); Fett 5 g, davon ges. FS 1 g;

KH 8 g, davon Zucker 3 g; Eiweiß 6 g; Salz 0,99 g

Allergenhinweis: L



**BEST.-NR. 7712****8,59 Euro****Panierter Seelachs**

aus Fischstücken zusammengefügt, mit Kohlrabi, Blumenkohl, Sellerie, Porree, Erbsen, Karottenstreifen, Béchamelkartoffeln
Fisch-Einwaage mit Panade: 80 g, Gesamt-Einwaage: 450 g;
Durchschnittliche Nährwerte pro 100 g:
Energie 510 kJ (122 kcal); Fett 6 g, davon ges. FS 1 g;
KH 11 g, davon Zucker 2 g; Eiweiß 5 g; Salz 0,92 g
Allergenhinweis: A1, C, D, G, L, M

**BEST.-NR. 7713****8,59 Euro****Alaska-Seelachsfilet paniert**

aus Fischstücken zusammengefügt, Kräuter-Senfsoße, Petersilienkartoffeln
Fisch-Einwaage mit Panade: 150 g, Gesamt-Einwaage: 420 g;
Durchschnittliche Nährwerte pro 100 g:
Energie 590 kJ (141 kcal); Fett 7 g, davon ges. FS 1 g;
KH 13 g, davon Zucker 2 g; Eiweiß 6 g; Salz 0,79 g
Allergenhinweis: A1, C, D, G, L, M

**BEST.-NR. 7714****8,59 Euro****Wildlachs à la Florentin**

Wildlachs glasiert, in feiner Rahmspinat-Soße, dazu Bandnudeln
Fisch-Einwaage glasiert: 80 g, Gesamt-Einwaage: 450 g;
Durchschnittliche Nährwerte pro 100 g:
Energie 465 kJ (111 kcal); Fett 5 g, davon ges. FS 2 g;
KH 10 g, davon Zucker <1 g; Eiweiß 6 g; Salz 1,08 g
Allergenhinweis: A1, C, D, G

**BEST.-NR. 7715****7,79 Euro****Fischstäbchen**

paniert, mit Kräutersoße, Petersilienkartoffeln
Fisch-Einwaage mit Panade: 120 g, Gesamt-Einwaage: 460 g;
Durchschnittliche Nährwerte pro 100 g:
Energie 573 kJ (137 kcal); Fett 7 g, davon ges. FS 1 g;
KH 13 g, davon Zucker 2 g; Eiweiß 5 g; Salz 0,81 g
Allergenhinweis: A1, C, D, G, L, M

**BEST.-NR. 7717****8,19 Euro****Wildlachs**

glasiert, in Sahnesoße, mit Zitrone verfeinert, Gemüseris
Fisch-Einwaage glasiert: 90 g, Gesamt-Einwaage: 470 g;
Durchschnittliche Nährwerte pro 100 g:
Energie 428 kJ (102 kcal); Fett 4 g, davon ges. FS 1 g;
KH 10 g, davon Zucker 1 g; Eiweiß 6 g; Salz 0,60 g
Allergenhinweis: A1, D, G



BEST.-NR. 7609

7,09 Euro

Schinken-Nudeln mit Rührei⁷

und magerem, rohem Schinken
Schinken-Einwaage: 40 g, Gesamt-Einwaage: 440 g;
Durchschnittliche Nährwerte pro 100 g:
Energie 604 kJ (144 kcal); Fett 6 g, davon ges. FS 1 g;
KH 15 g, davon Zucker 1 g; Eiweiß 7 g; Salz 1,01 g
Allergenhinweis: A1, C, M, N



BEST.-NR. 7612

7,79 Euro

Nudeln mit Hackfleischsoße

pikant gewürztes Rind- und Kalbfleisch, geriebener Käse
Fleisch-Einwaage: 50 g, Gesamt-Einwaage: 420 g;
Durchschnittliche Nährwerte pro 100 g:
Energie 581 kJ (138 kcal); Fett 4 g, davon ges. FS 1 g;
KH 17 g, davon Zucker 2 g; Eiweiß 8 g; Salz 0,79 g
Allergenhinweis: A1, C, F, G, L, M, N



BEST.-NR. 7811

7,09 Euro

Erbseneintopf³⁷

mit Wiener Würstchen
Wurst-Einwaage: 80 g, Gesamt-Einwaage: 500 g;
Durchschnittliche Nährwerte pro 100 g:
Energie 436 kJ (104 kcal); Fett 4 g, davon ges. FS 2 g;
KH 10 g, davon Zucker 1 g; Eiweiß 6 g; Salz 1,44 g
Allergenhinweis: L



BEST.-NR. 7812

7,09 Euro

Linseneintopf³⁷

mit gekochter Mettwurst
Wurst-Einwaage: 100 g, Gesamt-Einwaage: 600 g;
Durchschnittliche Nährwerte pro 100 g:
Energie 439 kJ (105 kcal); Fett 5 g, davon ges. FS 2 g;
KH 7 g, davon Zucker 1 g; Eiweiß 7 g; Salz 1,26 g
Allergenhinweis: L



BEST.-NR. 7815

7,09 Euro

Wirsingintopf³⁷

mit Mini-Frikadellen und Kartoffeln
Frikadellen-Einwaage: 80 g, Gesamt-Einwaage: 600 g;
Durchschnittliche Nährwerte pro 100 g:
Energie 459 kJ (110 kcal); Fett 6 g, davon ges. FS 2 g;
KH 8 g, davon Zucker 1 g; Eiweiß 5 g; Salz 1,15 g
Allergenhinweis: A1, C, L

NEU

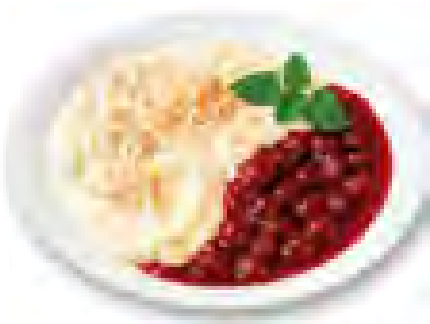


BEST.-NR. 7816

7,09 Euro

Kartoffelsuppe »Norddeutsche Art« ³⁷

mit geschnittener Bockwurst
 Wurst-Einwaage: 100 g, Gesamt-Einwaage: 600 g;
 Durchschnittliche Nährwerte pro 100 g:
 Energie 400 kJ (96 kcal); Fett 6 g, davon ges. FS 3 g;
 KH 7 g, davon Zucker 1 g; Eiweiß 3 g; Salz 0,91 g
 Allergenhinweis: L, M



BEST.-NR. 7911

7,09 Euro

Milchreis

mit Sauerkirschen
 Gesamt-Einwaage: 500 g;
 Durchschnittliche Nährwerte pro 100 g:
 Energie 462 kJ (109 kcal); Fett 1 g, davon ges. FS <1 g;
 KH 23 g, davon Zucker 14 g; Eiweiß 2 g; Salz 0,05 g
 Allergenhinweis: G



BEST.-NR. 7914

7,09 Euro

Grießauflauf

mit Pfirsichwürfeln
 Gesamt-Einwaage: 545 g;
 Durchschnittliche Nährwerte pro 100 g:
 Energie 621 kJ (148 kcal); Fett 6 g, davon ges. FS 1 g;
 KH 19 g, davon Zucker 11 g; Eiweiß 4 g; Salz 0,10 g
 Allergenhinweis: A1, C, G



BEST.-NR. 7916

7,09 Euro

Hefeklöße

mit Heidelbeerfüllung, Vanillesoße
 Gesamt-Einwaage: 410 g;
 Durchschnittliche Nährwerte pro 100 g:
 Energie 737 kJ (175 kcal); Fett 5 g, davon ges. FS 1 g;
 KH 28 g, davon Zucker 11 g; Eiweiß 4 g; Salz 0,28 g
 Allergenhinweis: A1, C, G



BEST.-NR. 7918

7,09 Euro

Eierpfannkuchen mit Heidelbeerfüllung

Vanillesoße
 Gesamt-Einwaage: 420 g;
 Durchschnittliche Nährwerte pro 100 g:
 Energie 695 kJ (166 kcal); Fett 8 g, davon ges. FS 1 g;
 KH 20 g, davon Zucker 9 g; Eiweiß 3 g; Salz 0,14 g
 Allergenhinweis: A1, C, G

NEU



BEST.-NR. 7602

7,79 Euro

Paniertes Gemüseschnitzel

dazu fruchtige Tomatensoße, mit Gewürz-Couscous, fein abgeschmeckt mit Koriander, Ingwer und Knoblauch
 Gesamt-Einwaage: 405 g;
 Durchschnittliche Nährwerte pro 100 g:
 Energie 601 kJ (143 kcal); Fett 5 g, davon ges. FS 1 g;
 KH 21 g, davon Zucker 5 g; Eiweiß 3 g; Salz 1,29 g
 Allergenhinweis: A1, A3

NEU



BEST.-NR. 7614

7,09 Euro

Käsespätzle

mit Zwiebelschmelze
 Gesamt-Einwaage: 590 g;
 Durchschnittliche Nährwerte pro 100 g:
 Energie 763 kJ (182 kcal); Fett 8 g, davon ges. FS 5 g;
 KH 20 g, davon Zucker 1 g; Eiweiß 7 g; Salz 0,97 g
 Allergenhinweis: A1, C, G, L

NEU



BEST.-NR. 7619

7,79 Euro

Gemüsepfanne

mit geschnittenen Gemüsemaisbällchen; Karotten, rote Paprika, Erbsen, Mais und Champignons, mit Kräutern verfeinert
 Gesamt-Einwaage: 540 g;
 Durchschnittliche Nährwerte pro 100 g:
 Energie 447 kJ (106 kcal); Fett 2 g, davon ges. FS <1 g;
 KH 17 g, davon Zucker 2 g; Eiweiß 4 g; Salz 0,89 g
 Allergenhinweis: A1, C, L



BEST.-NR. 7622

7,09 Euro

Kartoffelküchle

mit Champignonsoße
 Gesamt-Einwaage: 420 g;
 Durchschnittliche Nährwerte pro 100 g:
 Energie 453 kJ (108 kcal); Fett 4 g, davon ges. FS 1 g;
 KH 14 g, davon Zucker 2 g; Eiweiß 3 g; Salz 1,13 g
 Allergenhinweis: A1, C, G, L



BEST.-NR. 7623

7,79 Euro

Broccoli-Bandnudeln

in Pilz-Sahnesoße
 Gesamt-Einwaage: 480 g;
 Durchschnittliche Nährwerte pro 100 g:
 Energie 408 kJ (97 kcal); Fett 3 g, davon ges. FS 1 g;
 KH 14 g, davon Zucker 2 g; Eiweiß 3 g; Salz 0,83 g
 Allergenhinweis: A1, C, G, L

Klassiker & Co.

Vollkost

2 Pfeffer-
frikadellen

Best.-Nr. 8404,
Seite 24



BEST.-NR. 1119

9,29 Euro

Pfeffergulasch

Rindfleisch in pikanter Soße mit Zwiebeln und Paprika, dazu Locken-Nudeln mit Bröseln

Fleisch-Einwaage: 80 g, Gesamt-Einwaage: 490 g;

Durchschnittliche Nährwerte pro 100 g:

Energie 493 kJ (117 kcal); Fett 3 g, davon ges. FS 1 g;

KH 14 g, davon Zucker 1 g; Eiweiß 8 g; Salz 0,65 g

Allergenhinweis: A1, L



BEST.-NR. 8094

9,79 Euro

Stroganoff-Topf

geschnetzeltes Rindfleisch in sahniger Soße mit Champignons, Gurken und Zwiebeln, Spätzle mit Bröseln

Fleisch-Einwaage: 90 g, Gesamt-Einwaage: 500 g;

Durchschnittliche Nährwerte pro 100 g:

Energie 547 kJ (130 kcal); Fett 4 g, davon ges. FS 2 g;

KH 14 g, davon Zucker 1 g; Eiweiß 9 g; Salz 0,94 g

Allergenhinweis: A1, C, G, L



BEST.-NR. 8101

9,79 Euro

Zarter Rahmsauerbraten

in feiner Soße, Spätzle mit Bröseln

Fleisch-Einwaage: 80 g, Gesamt-Einwaage: 500 g;

Durchschnittliche Nährwerte pro 100 g:

Energie 621 kJ (148 kcal); Fett 6 g, davon ges. FS 2 g;

KH 15 g, davon Zucker 3 g; Eiweiß 8 g; Salz 0,74 g

Allergenhinweis: A1, C, G, L



BEST.-NR. 8107

9,79 Euro

Rindergeschnetzeltes »Chili«

in scharfer Soße mit verschiedenem Gemüse, Langkorn-Reis

Fleisch-Einwaage: 80 g, Gesamt-Einwaage: 550 g;

Durchschnittliche Nährwerte pro 100 g:

Energie 439 kJ (104 kcal); Fett 2 g, davon ges. FS 1 g;

KH 14 g, davon Zucker 1 g; Eiweiß 7 g; Salz 1,00 g

Allergenhinweis: A1, L



BEST.-NR. 8111

14,49 Euro

2 Rinderrouladen³⁷ – mit kl. Holzspießen handgesteckt

»Hausmacher Art«, fachmännisch von Hand gewickelte Rouladen mit Speck- und Zwiebelfüllung, in herzhafter Bratensoße, Apfelrotkohl, Salzkartoffeln mit Röstzwiebeln

Rouladen-Einwaage: 120 g, Gesamt-Einwaage: 570 g;

Durchschnittliche Nährwerte pro 100 g:

Energie 536 kJ (128 kcal); Fett 6 g, davon ges. FS 2 g;

KH 10 g, davon Zucker 4 g; Eiweiß 8 g; Salz 1,07 g

Allergenhinweis: A1, L, M



BEST.-NR. 8115

9,29 Euro

Gekochte Rinderbrust^{3 5}

in delikater Meerrettichsoße, dazu Petersilienkartoffeln
Fleisch-Einwaage: 80 g, Gesamt-Einwaage: 550 g;
Durchschnittliche Nährwerte pro 100 g:
Energie 576 kJ (138 kcal); Fett 8 g, davon ges. FS 3 g;
KH 10 g, davon Zucker 3 g; Eiweiß 6 g; Salz 0,93 g
Allergenhinweis: G, L, O



BEST.-NR. 8127

9,29 Euro

Rindergeschnetzeltes »Delicato«

zarte Rindfleischstreifen in dunkler Senfsoße,
dazu buntes Gemüse naturell und Eier-Knöpfele
Fleisch-Einwaage: 80 g, Gesamt-Einwaage: 440 g;
Durchschnittliche Nährwerte pro 100 g:
Energie 459 kJ (109 kcal); Fett 3 g, davon ges. FS 1 g;
KH 11 g, davon Zucker 2 g; Eiweiß 9 g; Salz 1,12 g
Allergenhinweis: A1, A5, C, F, L, M



BEST.-NR. 8621

14,49 Euro

Herzhafter Zwiebelrostbraten^{3 7 20)}

mit Prinzessbohnen im würzigen Speckmantel und deftigen
Bratkartoffeln
Fleisch-Einwaage: 120 g, Gesamt-Einwaage: 550 g;
Durchschnittliche Nährwerte pro 100 g:
Energie 780 kJ (187 kcal); Fett 11 g, davon ges. FS 2 g;
KH 12 g, davon Zucker 2 g; Eiweiß 9 g; Salz 1,33 g
Allergenhinweis: L

NEU



BEST.-NR. 8305

14,49 Euro

Zartes Kalbsschnitzel paniert

mit Mandelblättchen garniert, in delikater Rahmsauce,
dazu Broccoliröschen und Pariser Karotten, Salzkartoffeln
Fleisch-Einwaage mit Panade: 100 g, Gesamt-Einwaage: 490 g;
Durchschnittliche Nährwerte pro 100 g:
Energie 473 kJ (113 kcal); Fett 5 g, davon ges. FS 1 g;
KH 10 g, davon Zucker 2 g; Eiweiß 6 g; Salz 0,89 g
Allergenhinweis: A1, G, H1, L



BEST.-NR. 8308

9,29 Euro

Kalbshacksteak »Romanow«²⁰⁾

garniert mit gemischten Pilzen, in delikater Rahmsauce,
dazu Erbsen und Fingermöhrrchen, Rösti-Taler
Hacksteak-Einwaage: 90 g, Gesamt-Einwaage: 490 g;
Durchschnittliche Nährwerte pro 100 g:
Energie 584 kJ (140 kcal); Fett 8 g, davon ges. FS 3 g;
KH 10 g, davon Zucker 2 g; Eiweiß 6 g; Salz 1,23 g
Allergenhinweis: A1, C, G, L

20) Vor der Zubereitung bitte Deckelfolie etwas einschneiden!



BEST.-NR. 8310

14,49 Euro

Kalbsgeschnetzeltes »Zürcher Art«

in Champignon-Sahnesoße mit Weißwein abgeschmeckt, dazu Spätzle mit Bröseln

Fleisch-Einwaage: 80 g, Gesamt-Einwaage: 520 g;

Durchschnittliche Nährwerte pro 100 g:

Energie 584 kJ (139 kcal); Fett 5 g, davon ges. FS 2 g;

KH 15 g, davon Zucker 2 g; Eiweiß 8 g; Salz 0,78 g

Allergenhinweis: A1, C, G, L



BEST.-NR. 1007

14,49 Euro

Schweineschnitzel »Cordon bleu Art«^{37 20)}

– mit kleinem Holzspieß handgesteckt

paniert, mit Käse und gekochtem Lachsschinken gefüllt,

Bohngemüse mit Speck, Bratkartoffeln mit Zwiebeln

Fleisch-Einwaage mit Panade: 170 g, Gesamt-Einwaage: 460 g;

Durchschnittliche Nährwerte pro 100 g:

Energie 922 kJ (221 kcal); Fett 13 g, davon ges. FS 3 g;

KH 14 g, davon Zucker 2 g; Eiweiß 11 g; Salz 1,45 g

Allergenhinweis: A1, C, G, L



BEST.-NR. 1053

14,49 Euro

Filettöpfchen »Jäger Art«³⁷

zarte Hähnchenbrust- und Schweinefilets in Rahmsauce mit Champignons, dazu Erbsen und Fingermöhrrchen, Spätzle

Fleisch-Einwaage: 120 g, Gesamt-Einwaage: 590 g;

Durchschnittliche Nährwerte pro 100 g:

Energie 442 kJ (105 kcal); Fett 3 g, davon ges. FS 1 g;

KH 11 g, davon Zucker 2 g; Eiweiß 8 g; Salz 0,95 g

Allergenhinweis: A1, C, G, L



BEST.-NR. 8002

9,79 Euro

Schweineschnitzel »Mailänder Art«³⁷

paniert, mit Käse garniert, dazu fruchtige Tomaten-Gemüsesoße und Gabelspaghetti

Fleisch-Einwaage mit Panade: 130 g, Gesamt-Einwaage: 590 g;

Durchschnittliche Nährwerte pro 100 g:

Energie 567 kJ (135 kcal); Fett 5 g, davon ges. FS 2 g;

KH 14 g, davon Zucker 2 g; Eiweiß 8 g; Salz 0,91 g

Allergenhinweis: A1, C, G, L, M, N



BEST.-NR. 8068

14,49 Euro

Unser »Sieben-Schwaben-Topf«³⁷

nach schwäbischer Art, paniertes Schweineschnitzel, Maultasche und Schweinelendchen in Rahmsauce, Spätzle mit Bröseln

Fleisch-Einwaage: 90 g, Gesamt-Einwaage: 530 g;

Durchschnittliche Nährwerte pro 100 g:

Energie 672 kJ (160 kcal); Fett 6 g, davon ges. FS 2 g;

KH 18 g, davon Zucker 1 g; Eiweiß 8 g; Salz 0,90 g

Allergenhinweis: A1, C, G, L



BEST.-NR. 8072

9,79 Euro

Edles Festtagstöpfchen

zartes Filet vom Schwein und Hähnchenmedaillons in feiner Rahmsoße, dazu buntes Gemüse naturell und Eier-Knöpfle
 Fleisch-Einwaage: 100 g, Gesamt-Einwaage: 490 g;
 Durchschnittliche Nährwerte pro 100 g:
 Energie 479 kJ (114 kcal); Fett 4 g, davon ges. FS 2 g;
 KH 11 g, davon Zucker 1 g; Eiweiß 8 g; Salz 1,14 g
 Allergenhinweis: A1, A5, C, G, L



BEST.-NR. 8216

9,79 Euro

Deftiger Schweinsbraten³⁷

in dunkler Bratensoße mit Kümmel garniert, dazu Sauerkraut mit Speck, Semmelknödel
 Fleisch-Einwaage: 100 g, Gesamt-Einwaage: 510 g;
 Durchschnittliche Nährwerte pro 100 g:
 Energie 644 kJ (154 kcal); Fett 8 g, davon ges. FS 3 g;
 KH 11 g, davon Zucker 1 g; Eiweiß 9 g; Salz 1,23 g
 Allergenhinweis: A1, C, G, L



BEST.-NR. 8281

9,79 Euro

Pfefferschnitzel²⁰⁾

paniertes Schweineschnitzel in Rahmsoße, verfeinert mit Weinbrand, garniert mit grünem und schwarzem Pfeffer und Speck, buntes Gemüse, Bratkartoffeln
 Fleisch-Einwaage mit Panade: 120 g, Gesamt-Einwaage: 560 g;
 Durchschnittliche Nährwerte pro 100 g:
 Energie 891 kJ (214 kcal); Fett 14 g, davon ges. FS 3 g;
 KH 15 g, davon Zucker 2 g; Eiweiß 6 g; Salz 1,19 g
 Allergenhinweis: A1, G, L



BEST.-NR. 8293

14,49 Euro

Schnitzel »Altbayerische Art«

mit Meerrettich-Senf-Panade, Röstzwiebeln und Käse, dazu Semmelknödel in Pilz-Sahnesoße mit Weißwein
 Fleisch-Einwaage mit Panade: 100 g, Gesamt-Einwaage: 440 g;
 Durchschnittliche Nährwerte pro 100 g:
 Energie 811 kJ (194 kcal); Fett 10 g, davon ges. FS 4 g;
 KH 16 g, davon Zucker 3 g; Eiweiß 9 g; Salz 1,20 g
 Allergenhinweis: A1, C, G, L, M

20) Vor der Zubereitung bitte Deckelfolie etwas einschneiden!



BEST.-NR. 1005

9,29 Euro

Hausmacher Bratwurst

aus eigener Herstellung, in dunkler Soße, dazu Kartoffelpüree und Apfelrotkohl
 Wurst-Einwaage: 120 g, Gesamt-Einwaage: 540 g;
 Durchschnittliche Nährwerte pro 100 g:
 Energie 508 kJ (122 kcal); Fett 8 g, davon ges. FS 3 g;
 KH 7 g, davon Zucker 3 g; Eiweiß 5 g; Salz 1,14 g
 Allergenhinweis: G, L



BEST.-NR. 8033

9,29 Euro

Cevapcici³⁷

Hackfleischröllchen mit Zwiebeln und Knoblauch gewürzt, bunte Balkansoße, Tomaten-Reis mit Speckwürfeln
 Cevapcici-Einwaage: 100 g, Gesamt-Einwaage: 500 g;
 Durchschnittliche Nährwerte pro 100 g:
 Energie 624 kJ (149 kcal); Fett 7 g, davon ges. FS 3 g;
 KH 14 g, davon Zucker 2 g; Eiweiß 7 g; Salz 1,12 g
 Allergenhinweis: A1, G, L



BEST.-NR. 8097

8,59 Euro

Hackfleischklößchen

in pikanter Zucchini-Paprikasoße, dazu Käse-Maccaroni
 Hackfleischklößchen-Einwaage: 90 g, Gesamt-Einwaage: 550 g;
 Durchschnittliche Nährwerte pro 100 g:
 Energie 587 kJ (140 kcal); Fett 6 g, davon ges. FS 2 g;
 KH 15 g, davon Zucker 2 g; Eiweiß 6 g; Salz 0,95 g
 Allergenhinweis: A1, C, G, L



BEST.-NR. 8404

9,29 Euro

2 Pfefferfrikadellen³⁷

mit grünem Pfeffer garniert, in kräftiger Bratensoße, grüne Bohnen, Salzkartoffeln mit Röstzwiebeln
 Frikadellen-Einwaage: 120 g, Gesamt-Einwaage: 510 g;
 Durchschnittliche Nährwerte pro 100 g:
 Energie 522 kJ (125 kcal); Fett 7 g, davon ges. FS 2 g;
 KH 9 g, davon Zucker 2 g; Eiweiß 6 g; Salz 1,07 g
 Allergenhinweis: A1, C, L



BEST.-NR. 8456

9,29 Euro

Rinderhacksteak

mit Karotten-Erbesen-Garnitur in Rahmbratensoße, dazu Petersilienspätzle
 Hacksteak-Einwaage: 120 g, Gesamt-Einwaage: 540 g;
 Durchschnittliche Nährwerte pro 100 g:
 Energie 587 kJ (140 kcal); Fett 6 g, davon ges. FS 3 g;
 KH 14 g, davon Zucker 2 g; Eiweiß 7 g; Salz 0,86 g
 Allergenhinweis: A1, C, G, L



BEST.-NR. 8485

9,29 Euro

Rinderhacksteak »Mediterrano« ²⁾

auf buntem Gemüse in pikant-fruchtiger Grillsoße, dazu gebackene Kartoffelspalten mit grobem Pfeffer und Meersalz
Hacksteak-Einwaage: 120 g, Gesamt-Einwaage: 560 g;
Durchschnittliche Nährwerte pro 100 g:
Energie 482 kJ (115 kcal); Fett 5 g, davon ges. FS 1 g;
KH 11 g, davon Zucker 4 g; Eiweiß 6 g; Salz 1,15 g
Allergenhinweis: A1, C



BEST.-NR. 8906

8,59 Euro

Herzhafte Pfannkuchen

3 Pfannkuchen aus eigener Herstellung, mit pikant gewürzter Hackfleischfüllung, dazu Blumenkohlgemüse
Fleisch-Einwaage: 45 g, Gesamt-Einwaage: 520 g;
Durchschnittliche Nährwerte pro 100 g:
Energie 664 kJ (159 kcal); Fett 9 g, davon ges. FS 2 g;
KH 13 g, davon Zucker 2 g; Eiweiß 6 g; Salz 0,75 g
Allergenhinweis: A1, C, G, L



BEST.-NR. 8027

9,79 Euro

Hähnchenbrustfilet »California Style«

gegrillt, mit Nudeln in Sahnesoße, garniert mit Lauch, Käse und Pfirsichwürfeln
Fleisch-Einwaage: 100 g, Gesamt-Einwaage: 590 g;
Durchschnittliche Nährwerte pro 100 g:
Energie 530 kJ (126 kcal); Fett 4 g, davon ges. FS 1 g;
KH 14 g, davon Zucker 2 g; Eiweiß 8 g; Salz 0,64 g
Allergenhinweis: A1, G



BEST.-NR. 8037

9,29 Euro

Curryhuhn

Hühnerfleisch in milder Currysoße mit Ananas, Erbsen, Karotten und Champignons, dazu Reis
Fleisch-Einwaage: 80 g, Gesamt-Einwaage: 500 g;
Durchschnittliche Nährwerte pro 100 g:
Energie 510 kJ (121 kcal); Fett 3 g, davon ges. FS <1 g;
KH 16 g, davon Zucker 2 g; Eiweiß 7 g; Salz 0,85 g
Allergenhinweis: C, G

NEU



BEST.-NR. 8504

9,29 Euro

Hühnerfrikassee

mit feinen Champignons, Erbsen und Karotten, dazu Reis
Fleisch-Einwaage: 80 g, Gesamt-Einwaage: 520 g;
Durchschnittliche Nährwerte pro 100 g:
Energie 459 kJ (109 kcal); Fett 3 g, davon ges. FS <1 g;
KH 13 g, davon Zucker 1 g; Eiweiß 7 g; Salz 0,79 g
Allergenhinweis: C, G

2) Vor der Zubereitung bitte Deckel entfernen!



BEST.-NR. 8508

9,79 Euro

Schlemmerteller

Hähnchenbrustfiletstücke in Gemüse-Sahnesoße, Rösti-Ecken
 Fleisch-Einwaage: 100 g, Gesamt-Einwaage: 500 g;
 Durchschnittliche Nährwerte pro 100 g:
 Energie 573 kJ (137 kcal); Fett 7 g, davon ges. FS 2 g;
 KH 11 g, davon Zucker 2 g; Eiweiß 7 g; Salz 1,18 g
 Allergenhinweis: A1, G
 Vor der Zubereitung bitte Deckelfolie 10 cm öffnen!



BEST.-NR. 8509

9,29 Euro

Herzhafter Geflügeltopf ³⁾

zarte Hähnchentaler und Geflügelmaultaschen in würziger
 Zwiebelrahmsauce mit Weißwein verfeinert, dazu Rösti-Ecken
 Fleisch- u. Maultaschen-Einwaage: 170 g, Ges.-Einwaage: 490 g;
 Durchschnittliche Nährwerte pro 100 g:
 Energie 641 kJ (153 kcal); Fett 7 g, davon ges. FS 2 g;
 KH 15 g, davon Zucker 2 g; Eiweiß 7 g; Salz 1,23 g
 Allergenhinweis: A1, C, G, L



BEST.-NR. 8510

9,79 Euro

Putengeschnetzeltes »Försterin Art« ^{3,7}

in Sahnesauce mit Champignons, Gemüse
 Fleisch-Einwaage: 80 g, Gesamt-Einwaage: 550 g;
 Durchschnittliche Nährwerte pro 100 g:
 Energie 442 kJ (105 kcal); Fett 3 g, davon ges. FS 1 g;
 KH 13 g, davon Zucker 2 g; Eiweiß 6 g; Salz 1,01 g
 Allergenhinweis: A1, G, L



BEST.-NR. 8531

9,79 Euro

Hähnchenbrustfilet »Spinat & Tomate«

in Blattspinat-Käsesauce mit Tomaten verfeinert, Penne-Nudeln
 Fleisch-Einwaage: 120 g, Gesamt-Einwaage: 520 g;
 Durchschnittliche Nährwerte pro 100 g:
 Energie 496 kJ (118 kcal); Fett 4 g, davon ges. FS 2 g;
 KH 12 g, davon Zucker 1 g; Eiweiß 8 g; Salz 0,97 g
 Allergenhinweis: A1, G



BEST.-NR. 8534

8,59 Euro

Hähnchen »Swiss Style«

feine Hähnchenbrustfiletstücke in würziger Pfeffer-Käsesauce
 mit Broccoliröschen und Kartoffelpüree
 Fleisch-Einwaage: 80 g, Gesamt-Einwaage: 460 g;
 Durchschnittliche Nährwerte pro 100 g:
 Energie 414 kJ (99 kcal); Fett 5 g, davon ges. FS 2 g;
 KH 7 g, davon Zucker 2 g; Eiweiß 6 g; Salz 0,97 g
 Allergenhinweis: G, L

³⁾ Vor der Zubereitung bitte Deckelfolie 10 cm öffnen!



BEST.-NR. 8566

9,79 Euro

Hähnchenbrust »Caprese«

in sahniger Tomatensoße, mit Mozzarella garniert, dazu Kräuter-Nudeln

Fleisch-Einwaage: 100 g, Gesamt-Einwaage: 500 g;

Durchschnittliche Nährwerte pro 100 g:

Energie 678 kJ (162 kcal); Fett 8 g, davon ges. FS 3 g;

KH 13 g, davon Zucker 3 g; Eiweiß 9 g; Salz 1,41 g

Allergenhinweis: A1, G, L

NEUE REZEPTUR



BEST.-NR. 8705

9,79 Euro

Scholle

mehliert und goldbraun gebraten, Kräutersoße, Petersilienkartoffeln

Fisch-Einwaage mit Panade: 140 g, Gesamt-Einwaage: 420 g;

Durchschnittliche Nährwerte pro 100 g:

Energie 593 kJ (142 kcal); Fett 8 g, davon ges. FS 1 g;

KH 12 g, davon Zucker 2 g; Eiweiß 5 g; Salz 0,66 g

Allergenhinweis: A1, C, D, G, L, M



BEST.-NR. 8711

9,79 Euro

Kräuterfisch

Alaska-Seelachsfiletschnitte mit Kräutercreme, garniert mit Käse, bunte Gemüseplatte, Salzkartoffeln

Fisch-Einwaage: 100 g, Gesamt-Einwaage: 460 g;

Durchschnittliche Nährwerte pro 100 g:

Energie 402 kJ (96 kcal); Fett 4 g, davon ges. FS 1 g;

KH 5 g, davon Zucker 2 g; Eiweiß 9 g; Salz 0,74 g

Allergenhinweis: D, G



BEST.-NR. 8718

9,79 Euro

Schlemmerfilet alla Napoli ³⁾

Alaska-Seelachsfiletschnitte mit pikanter Gemüse-Sahnesoße und Käse überbacken, Dillkartoffeln

Fisch-Einwaage: 150 g, Gesamt-Einwaage: 560 g;

Durchschnittliche Nährwerte pro 100 g:

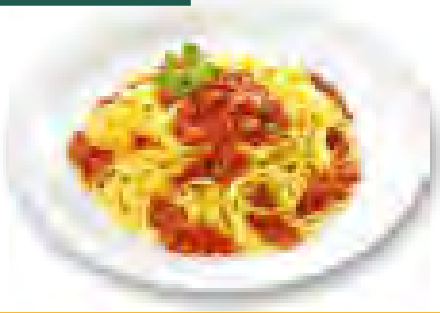
Energie 431 kJ (103 kcal); Fett 5 g, davon ges. FS 3 g;

KH 7 g, davon Zucker 1 g; Eiweiß 7 g; Salz 0,92 g

Allergenhinweis: D, G, M

3) Vor der Zubereitung bitte Deckelfolie 10 cm öffnen!

NEU



BEST.-NR. 8007

8,19 Euro

Spaghetti Bolognese

mit pikanter Hackfleischsoße (Rind)
Fleisch-Einwaage: 35 g, Gesamt-Einwaage: 530 g;
Durchschnittliche Nährwerte pro 100 g:
Energie 456 kJ (108 kcal); Fett 2 g, davon ges. FS 1 g;
KH 17 g, davon Zucker 2 g; Eiweiß 5 g; Salz 0,94 g
Allergenhinweis: A1, L



BEST.-NR. 8022

8,19 Euro

Spaghetti »Carbonara«³⁷

in milder Käsesoße, verfeinert mit geröstetem Speck
Speck-Einwaage: 30 g, Gesamt-Einwaage: 540 g;
Durchschnittliche Nährwerte pro 100 g:
Energie 570 kJ (136 kcal); Fett 6 g, davon ges. FS 2 g;
KH 15 g, davon Zucker 2 g; Eiweiß 5 g; Salz 1,28 g
Allergenhinweis: A1, G, L



BEST.-NR. 8800

8,59 Euro

Feuertopf³⁷

scharfer Eintopf aus Kidney-Bohnen, Kartoffeln,
buntem Gemüse und Speckwürfeln, dazu Cabanossi-Wurst
Wurst-Einwaage: 140 g, Gesamt-Einwaage: 640 g;
Durchschnittliche Nährwerte pro 100 g:
Energie 425 kJ (102 kcal); Fett 6 g, davon ges. FS 2 g;
KH 5 g, davon Zucker 1 g; Eiweiß 6 g; Salz 1,22 g
Allergenhinweis: L



BEST.-NR. 8903

8,59 Euro

Feiner Apfelstrudel

gefüllt mit Apfelstücken und Rosinen, Vanillesoße
Gesamt-Einwaage: 490 g;
Durchschnittliche Nährwerte pro 100 g:
Energie 775 kJ (185 kcal); Fett 9 g, davon ges. FS 3 g;
KH 23 g, davon Zucker 12 g; Eiweiß 3 g; Salz 0,24 g
Allergenhinweis: A1, G



BEST.-NR. 8914

8,59 Euro

Kaiserschmarrn

mit fruchtigem Zwetschgenkompott
Gesamt-Einwaage: 480 g;
Durchschnittliche Nährwerte pro 100 g:
Energie 649 kJ (154 kcal); Fett 4 g, davon ges. FS 1 g;
KH 25 g, davon Zucker 18 g; Eiweiß 4 g; Salz 0,35 g
Allergenhinweis: A1, C, G



BEST.-NR. 8001

9,29 Euro

Herzhafter Nudelteller

Käsespätzle »Allgäuer Art«, Gemüsemaultaschen und Bandnudeln mit Pilzrahmsoße, verfeinert mit Weißwein

Gesamt-Einwaage: 550 g;

Durchschnittliche Nährwerte pro 100 g:

Energie 638 kJ (152 kcal); Fett 6 g, davon ges. FS 2 g;

KH 19 g, davon Zucker 2 g; Eiweiß 5 g; Salz 0,99 g

Allergenhinweis: A1, C, G, L



BEST.-NR. 8024

8,59 Euro

Nudelplatte

Rigatoni in fruchtiger Tomatensoße und grüne Tortellini mit Spinat-Ricottafüllung in Kräuter-Sahnesoße

Gesamt-Einwaage: 600 g;

Durchschnittliche Nährwerte pro 100 g:

Energie 570 kJ (136 kcal); Fett 6 g, davon ges. FS 2 g;

KH 17 g, davon Zucker 3 g; Eiweiß 3 g; Salz 1,11 g

Allergenhinweis: A1, C, G, L



BEST.-NR. 8909

7,79 Euro

Rucola-Spinat-Spaghetti

mit Grillgemüse, abgeschmeckt mit Pesto mediterraner Art aus Rucola und Spinat

Gesamt-Einwaage: 450 g;

Durchschnittliche Nährwerte pro 100 g:

Energie 649 kJ (155 kcal); Fett 7 g, davon ges. FS 1 g;

KH 18 g, davon Zucker 2 g; Eiweiß 4 g; Salz 1,02 g

Allergenhinweis: A1, H1



BEST.-NR. 8935

9,29 Euro

Bunter Gemüse-Mix

Blumenkohlrischen, Fingermöhrrchen, Erbsen und Romano-bohnen, mit Sauce à la Hollandaise und Salzkartoffeln

Gesamt-Einwaage: 580 g;

Durchschnittliche Nährwerte pro 100 g:

Energie 322 kJ (77 kcal); Fett 3 g, davon ges. FS 1 g;

KH 8 g, davon Zucker 3 g; Eiweiß 3 g; Salz 0,81 g

Allergenhinweis: C, G



BEST.-NR. 8951

8,59 Euro

Süßkartoffel-Curry

mit roten Paprikastreifen, Erbsen, Auberginen und Lauchzwiebeln, dazu Basmati-Reis

Gesamt-Einwaage: 530 g;

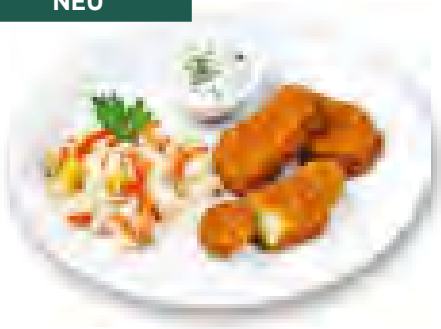
Durchschnittliche Nährwerte pro 100 g:

Energie 553 kJ (132 kcal); Fett 6 g, davon ges. FS 4 g;

KH 17 g, davon Zucker 3 g; Eiweiß 2 g; Salz 0,68 g

Allergenhinweis: –

NEU



BEST.-NR. 8995

8,19 Euro

Panierte Gemüsehappen

auf Basis von Schwarzwurzeln, Jackfrucht, Blumenkohl und Borlottibohnen, dazu Kräuterdip mit Kokosnussmilch und Gemüseris

Gesamt-Einwaage: 380 g;

Durchschnittliche Nährwerte pro 100 g:

Energie 577 kJ (138 kcal); Fett 6 g, davon ges. FS 3 g;

KH 16 g, davon Zucker 2 g; Eiweiß 3 g; Salz 1,11 g

Allergenhinweis: A1, L

NEU



BEST.-NR. 8996

8,19 Euro

Vegetarische Bällchen

aus Erbsen- und Sonnenblumenprotein, Spinat und Mozzarella, dazu Kohlrabigemüse und Erbsen-Kartoffelstampf

Gesamt-Einwaage: 480 g;

Durchschnittliche Nährwerte pro 100 g:

Energie 493 kJ (118 kcal); Fett 6 g, davon ges. FS 1 g;

KH 9 g, davon Zucker 3 g; Eiweiß 6 g; Salz 1,29 g

Allergenhinweis: C, G





Kartoffel- taschen

Best.-Nr. 6315,
Seite 39

Piccolino

Vollkost

**BEST.-NR. 6021****7,79 Euro****Hausgemachtes Gulasch**

Rind- und Schweinefleisch in würziger Soße mit Zwiebeln und Paprika, dazu gekochte Kartoffelklöße mit Bröseln
 Fleisch-Einwaage: 60 g, Gesamt-Einwaage: 300 g;
 Durchschnittliche Nährwerte pro 100 g:
 Energie 624 kJ (149 kcal); Fett 7 g, davon ges. FS 2 g;
 KH 13 g, davon Zucker 2 g; Eiweiß 8 g; Salz 1,29 g
 Allergenhinweis: A1, C, L

**BEST.-NR. 6243****8,59 Euro****Zarter Sauerbraten**

mit Apfelrotkohl und Salzkartoffeln
 Fleisch-Einwaage: 60 g, Gesamt-Einwaage: 380 g;
 Durchschnittliche Nährwerte pro 100 g:
 Energie 354 kJ (84 kcal); Fett 2 g, davon ges. FS 1 g;
 KH 10 g, davon Zucker 4 g; Eiweiß 6 g; Salz 0,87 g
 Allergenhinweis: L

**BEST.-NR. 6520****8,59 Euro****Jägerbraten**

Rinderbraten mit Champignons, buntes Gemüse, Kartoffelklöße
 Fleisch-Einwaage: 50 g, Gesamt-Einwaage: 380 g;
 Durchschnittliche Nährwerte pro 100 g:
 Energie 453 kJ (108 kcal); Fett 4 g, davon ges. FS 1 g;
 KH 11 g, davon Zucker 1 g; Eiweiß 6 g; Salz 1,39 g
 Allergenhinweis: A1, C, G, L

**BEST.-NR. 6521****7,79 Euro****Spießbraten³⁷**

Wirsinggemüse, Salzkartoffeln
 Fleisch-Einwaage: 50 g, Gesamt-Einwaage: 350 g;
 Durchschnittliche Nährwerte pro 100 g:
 Energie 360 kJ (86 kcal); Fett 4 g, davon ges. FS 2 g;
 KH 7 g, davon Zucker 1 g; Eiweiß 5 g; Salz 0,92 g
 Allergenhinweis: L, M, N

**BEST.-NR. 6523****7,79 Euro****Kasseler Braten³⁷**

in Bratensoße, Rahmgemüse, Salzkartoffeln
 Fleisch-Einwaage: 60 g, Gesamt-Einwaage: 380 g;
 Durchschnittliche Nährwerte pro 100 g:
 Energie 303 kJ (72 kcal); Fett 2 g, davon ges. FS 1 g;
 KH 8 g, davon Zucker 1 g; Eiweiß 5 g; Salz 0,99 g
 Allergenhinweis: G, L

**BEST.-NR. 6524****8,19 Euro****Rahmschnitzel vom Schwein**

grüne Bohnen, Salzkartoffeln
 Fleisch-Einwaage: 40 g, Gesamt-Einwaage: 370 g;
 Durchschnittliche Nährwerte pro 100 g:
 Energie 357 kJ (85 kcal); Fett 3 g, davon ges. FS 1 g;
 KH 9 g, davon Zucker 2 g; Eiweiß 5 g; Salz 1,00 g
 Allergenhinweis: G, L

**BEST.-NR. 6720****7,09 Euro****Schaschlikpfanne³⁷**

gewürfeltes Schweinefleisch in pikanter Soße mit Speck, Zwiebeln und Paprikastücken, Langkorn-Reis
 Fleisch- und Speck-Einwaage: 80 g, Gesamt-Einwaage: 390 g;
 Durchschnittliche Nährwerte pro 100 g:
 Energie 547 kJ (130 kcal); Fett 4 g, davon ges. FS 1 g;
 KH 15 g, davon Zucker 2 g; Eiweiß 8 g; Salz 1,08 g
 Allergenhinweis: L

**BEST.-NR. 6723****7,09 Euro****Szegediner Gulasch**

Schweinefleischwürfel in Soße mit Sauerkraut, Salzkartoffeln
 Fleisch-Einwaage: 40 g, Gesamt-Einwaage: 380 g;
 Durchschnittliche Nährwerte pro 100 g:
 Energie 411 kJ (98 kcal); Fett 4 g, davon ges. FS 2 g;
 KH 10 g, davon Zucker 2 g; Eiweiß 5 g; Salz 1,04 g
 Allergenhinweis: G, L

**BEST.-NR. 6406****7,09 Euro****Fleischbällchen »Mailänder Art«**

in fruchtiger Tomatensoße, Käse-Maccaroni
 Fleischbällchen-Einwaage: 80 g, Gesamt-Einwaage: 390 g;
 Durchschnittliche Nährwerte pro 100 g:
 Energie 627 kJ (150 kcal); Fett 8 g, davon ges. FS 3 g;
 KH 13 g, davon Zucker 2 g; Eiweiß 6 g; Salz 0,99 g
 Allergenhinweis: A1, C, G, L, M

**BEST.-NR. 6540****7,79 Euro****Pikantes Hacksteak³⁷**

mit Paprika und Königserbsenschoten garniert, Lockennudeln
 Hacksteak-Einwaage: 80 g, Gesamt-Einwaage: 380 g;
 Durchschnittliche Nährwerte pro 100 g:
 Energie 533 kJ (127 kcal); Fett 5 g, davon ges. FS 2 g;
 KH 14 g, davon Zucker 3 g; Eiweiß 6 g; Salz 1,13 g
 Allergenhinweis: A1, C, L



BEST.-NR. 6541

7,79 Euro

Würstchengulasch ⁷

in Tomatensahnesoße, Karotten, Broccoli, Blumenkohl und Erbsen, Hörnchennudeln

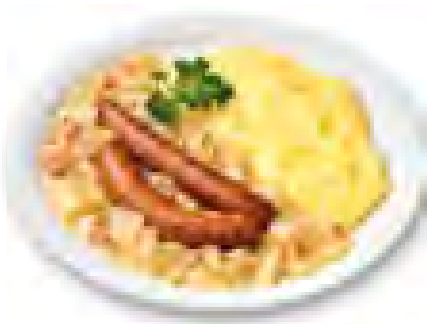
Wurst-Einwaage: 60 g, Gesamt-Einwaage: 390 g;

Durchschnittliche Nährwerte pro 100 g:

Energie 505 kJ (121 kcal); Fett 7 g, davon ges. FS 3 g;

KH 10 g, davon Zucker 2 g; Eiweiß 4 g; Salz 0,82 g

Allergenhinweis: A1, C, G, L, M



BEST.-NR. 6542

7,79 Euro

Hausmacher Bratwurst ^{3 7}

2 Stück auf Bayrisch Kraut, Kartoffelpüree

Wurst-Einwaage: 80 g, Gesamt-Einwaage: 480 g;

Durchschnittliche Nährwerte pro 100 g:

Energie 508 kJ (122 kcal); Fett 8 g, davon ges. FS 3 g;

KH 7 g, davon Zucker 2 g; Eiweiß 5 g; Salz 1,15 g

Allergenhinweis: G, L



BEST.-NR. 6545

7,09 Euro

Hacksteak auf Wirsing

Salzkartoffeln

Hacksteak-Einwaage: 60 g, Gesamt-Einwaage: 360 g;

Durchschnittliche Nährwerte pro 100 g:

Energie 439 kJ (105 kcal); Fett 5 g, davon ges. FS 2 g;

KH 9 g, davon Zucker 2 g; Eiweiß 5 g; Salz 1,06 g

Allergenhinweis: A1, C, L



**BEST.-NR. 6045****8,59 Euro****Asia-Huhn**

Hähnchenbrustfiletstreifen in würziger Soße mit asiatischen Gemüsenudeln

Fleisch-Einwaage: 60 g, Gesamt-Einwaage: 360 g;

Durchschnittliche Nährwerte pro 100 g:

Energie 558 kJ (133 kcal); Fett 5 g, davon ges. FS 1 g;

KH 13 g, davon Zucker 3 g; Eiweiß 8 g; Salz 1,40 g

Allergenhinweis: A1, F, H4, N

**BEST.-NR. 6065****8,59 Euro****Hähnchenbrustfilet »Pesto Rosso«**

Hähnchenbrustfilet mit fein-würziger Pestoaufgabe,

auf Spinat-Spaghetti, mit Pecorino-Käse und Basilikum

Fleisch-Einwaage: 80 g, Gesamt-Einwaage: 410 g;

Durchschnittliche Nährwerte pro 100 g:

Energie 556 kJ (133 kcal); Fett 7 g, davon ges. FS 2 g;

KH 9 g, davon Zucker 1 g; Eiweiß 8 g; Salz 1,22 g

Allergenhinweis: A1, C, G

NEU**BEST.-NR. 6502****8,19 Euro****Hähnchentaler »4-Pfeffer«**

Hähnchentaler in Vier-Pfefferrahmsoße, dazu Steinpilzrisotto

Fleisch-Einwaage: 70 g, Gesamt-Einwaage: 415 g;

Durchschnittliche Nährwerte pro 100 g:

Energie 448 kJ (107 kcal); Fett 5 g, davon ges. FS 2 g;

KH 10 g, davon Zucker 2 g; Eiweiß 5 g; Salz 1,26 g

Allergenhinweis: A1, G, L

**BEST.-NR. 6528****9,29 Euro****Hähnchenbrustfilet**

Spinat, Béchamelkartoffeln

Fleisch-Einwaage: 80 g, Gesamt-Einwaage: 420 g;

Durchschnittliche Nährwerte pro 100 g:

Energie 300 kJ (71 kcal); Fett 1 g, davon ges. FS <1 g;

KH 8 g, davon Zucker 1 g; Eiweiß 7 g; Salz 1,02 g

Allergenhinweis: G

NEUE REZEPTUR**BEST.-NR. 6553****7,79 Euro****Putengeschnetzeltes**

Broccoli und Karotten, Salzkartoffeln

Fleisch-Einwaage: 60 g, Gesamt-Einwaage: 360 g;

Durchschnittliche Nährwerte pro 100 g:

Energie 303 kJ (72 kcal); Fett 2 g, davon ges. FS <1 g;

KH 8 g, davon Zucker 2 g; Eiweiß 5 g; Salz 0,90 g

Allergenhinweis: G, L

NEU



BEST.-NR. 6554

7,09 Euro

Hähnchenbrustfilets »Bärlauch«

in Bärlauch-Rahmsoße, Zucchini Gemüse, Spätzle

Fleisch-Einwaage: 50 g, Gesamt-Einwaage: 330 g;

Durchschnittliche Nährwerte pro 100 g:

Energie 408 kJ (97 kcal); Fett 3 g, davon ges. FS 1 g;

KH 11 g, davon Zucker 2 g; Eiweiß 6 g; Salz 0,83 g

Allergenhinweis: A1, C, G, L



BEST.-NR. 6742

7,09 Euro

Hähnchen-Medaillons

in Gemüsesoße, Langkorn-Reis

Fleisch-Einwaage: 40 g, Gesamt-Einwaage: 410 g;

Durchschnittliche Nährwerte pro 100 g:

Energie 445 kJ (106 kcal); Fett 4 g, davon ges. FS 1 g;

KH 13 g, davon Zucker 1 g; Eiweiß 4 g; Salz 0,82 g

Allergenhinweis: G, M



BEST.-NR. 6052

8,19 Euro

Fischfilet alla ItalianoAlaska-Seelachsfilet in feiner Gemüse-Sahnesoße,
mit Safran verfeinert, dazu Karotten-Reis

Fisch-Einwaage: 80 g, Gesamt-Einwaage: 400 g;

Durchschnittliche Nährwerte pro 100 g:

Energie 442 kJ (105 kcal); Fett 3 g, davon ges. FS 1 g;

KH 12 g, davon Zucker 1 g; Eiweiß 7 g; Salz 1,01 g

Allergenhinweis: D, G, L

NEU



BEST.-NR. 6232

8,19 Euro

Alaska-Seelachsfiletschnittepaniert und goldbraun gebraten, Remouladensoße,
Petersilienkartoffeln

Fisch-Einwaage mit Panade: 130 g, Gesamt-Einwaage: 370 g;

Durchschnittliche Nährwerte pro 100 g:

Energie 604 kJ (144 kcal); Fett 6 g, davon ges. FS 1 g;

KH 15 g, davon Zucker 2 g; Eiweiß 7 g; Salz 0,93 g

Allergenhinweis: A1, C, D, G, L, M



BEST.-NR. 6530

8,59 Euro

Seelachs »Poseidon«paniert, aus Fischstücken zusammengefügt,
mit Gemüse-Béchamelkartoffeln

Fisch-Einwaage mit Panade: 80 g, Gesamt-Einwaage: 330 g;

Durchschnittliche Nährwerte pro 100 g:

Energie 553 kJ (132 kcal); Fett 6 g, davon ges. FS 1 g;

KH 13 g, davon Zucker 2 g; Eiweiß 6 g; Salz 0,93 g

Allergenhinweis: A1, C, D, G, L, M

**BEST.-NR. 6030****7,79 Euro****Rigatoni al forno**

in fein-würziger Gemüse-Hackfleischsoße (Rind), überbacken mit Käse

Fleisch-Einwaage: 40 g, Gesamt-Einwaage: 470 g;

Durchschnittliche Nährwerte pro 100 g:

Energie 550 kJ (131 kcal); Fett 5 g, davon ges. FS 2 g;

KH 15 g, davon Zucker 2 g; Eiweiß 6 g; Salz 0,90 g

Allergenhinweis: A1, G, L

**BEST.-NR. 6031****7,79 Euro****Gulaschsuppe »Ungarische Art«³⁷**

pikant gewürzt, mit Rindfleisch, Speck- und Kartoffelwürfeln und Gemüsepaprika

Fleisch-Einwaage: 60 g, Gesamt-Einwaage: 400 g;

Durchschnittliche Nährwerte pro 100 g:

Energie 377 kJ (90 kcal); Fett 4 g, davon ges. FS 1 g;

KH 6 g, davon Zucker 3 g; Eiweiß 7 g; Salz 1,31 g

Allergenhinweis: A1, L, M

**BEST.-NR. 6085****7,09 Euro****Herzhafter Gemüseeintopf**

mit Geflügelklößchen

Klößchen-Einwaage: 50 g, Gesamt-Einwaage: 450 g;

Durchschnittliche Nährwerte pro 100 g:

Energie 243 kJ (58 kcal); Fett 2 g, davon ges. FS <1 g;

KH 6 g, davon Zucker 2 g; Eiweiß 3 g; Salz 1,00 g

Allergenhinweis: A1, L

NEU**BEST.-NR. 6086****7,09 Euro****Linsengericht »Schwäbische Art«³⁷**

mit 1 Paar hausgemachten Wiener Würstchen, Bauernspätzle mit Bröseln

Wurst-Einwaage: 80 g, Gesamt-Einwaage: 380 g;

Durchschnittliche Nährwerte pro 100 g:

Energie 541 kJ (129 kcal); Fett 5 g, davon ges. FS 2 g;

KH 13 g, davon Zucker 1 g; Eiweiß 7 g; Salz 1,16 g

Allergenhinweis: A1, C, L

**BEST.-NR. 6242****8,59 Euro****Chili con carne**

typisches Hackfleischgericht (Rind) nach mexikanischer Art mit roten Kidney-Bohnen, Kartoffeln, Paprika und Zwiebeln

Fleisch-Einwaage: 60 g, Gesamt-Einwaage: 440 g;

Durchschnittliche Nährwerte pro 100 g:

Energie 328 kJ (78 kcal); Fett 2 g, davon ges. FS 1 g;

KH 7 g, davon Zucker 2 g; Eiweiß 7 g; Salz 1,04 g

Allergenhinweis: -

**BEST.-NR. 6815****8,19 Euro****Käse-Lauch-Suppe**

mit Rinderhackfleisch

Fleisch-Einwaage: 40 g, Gesamt-Einwaage: 450 g;

Durchschnittliche Nährwerte pro 100 g:

Energie 568 kJ (137 kcal); Fett 11 g, davon ges. FS 6 g;

KH 3 g, davon Zucker 1 g; Eiweiß 6 g; Salz 0,94 g

Allergenhinweis: G

**BEST.-NR. 6247****7,09 Euro****Grießbrei mit Früchten**

Erdbeeren, Sauerkirschen, Pfirsichwürfel

Gesamt-Einwaage: 380 g;

Durchschnittliche Nährwerte pro 100 g:

Energie 351 kJ (83 kcal); Fett 1 g, davon ges. FS 1 g;

KH 15 g, davon Zucker 9 g; Eiweiß 3 g; Salz 0,11 g

Allergenhinweis: A1, C, G

**BEST.-NR. 6591****7,79 Euro****Ofenschlupfer**

süßer Brötchen-Apfelaufbau, mit Sahne verfeinert, Sauerkirschen

Gesamt-Einwaage: 400 g;

Durchschnittliche Nährwerte pro 100 g:

Energie 757 kJ (180 kcal); Fett 6 g, davon ges. FS 3 g;

KH 27 g, davon Zucker 15 g; Eiweiß 4 g; Salz 0,33 g

Allergenhinweis: A1, A3, C, G, H1

**BEST.-NR. 6215****7,09 Euro****Penne al pomodoro**

Nudeln in fruchtiger Kräuter-Tomatensoße,

bestreut mit geriebenem Hartkäse

Gesamt-Einwaage: 390 g;

Durchschnittliche Nährwerte pro 100 g:

Energie 527 kJ (125 kcal); Fett 3 g, davon ges. FS 1 g;

KH 20 g, davon Zucker 3 g; Eiweiß 4 g; Salz 1,17 g

Allergenhinweis: A1, G

**BEST.-NR. 6291****8,19 Euro****Tortelloni alla panna**

köstliche Teigtaschen mit Ricotta-Spinatfüllung,

in feiner Kräuter-Sahnesoße, garniert mit Pinienkernen

Gesamt-Einwaage: 380 g;

Durchschnittliche Nährwerte pro 100 g:

Energie 732 kJ (175 kcal); Fett 9 g, davon ges. FS 4 g;

KH 18 g, davon Zucker 2 g; Eiweiß 5 g; Salz 1,11 g

Allergenhinweis: A1, C, G

**BEST.-NR. 6315****7,79 Euro****Kartoffeltaschen**

mit Frischkäse-Kräuterfüllung, Rahmgemüse

Gesamt-Einwaage: 380 g;

Durchschnittliche Nährwerte pro 100 g:

Energie 442 kJ (106 kcal); Fett 6 g, davon ges. FS 2 g;

KH 10 g, davon Zucker 3 g; Eiweiß 2 g; Salz 1,05 g

Allergenhinweis: G

**BEST.-NR. 6770****7,09 Euro****Gabelspaghetti mit Gemüsebolognese**

Gesamt-Einwaage: 380 g;

Durchschnittliche Nährwerte pro 100 g:

Energie 300 kJ (71 kcal); Fett 1 g, davon ges. FS <1 g;

KH 13 g, davon Zucker 3 g; Eiweiß 2 g; Salz 0,96 g

Allergenhinweis: A1, C, L

NEUE REZEPTUR**BEST.-NR. 6927****8,19 Euro****Nudel-Pilzpfanne**

feine Pilzauswahl in Sahnesoße, breite Bandnudeln

Gesamt-Einwaage: 400 g;

Durchschnittliche Nährwerte pro 100 g:

Energie 482 kJ (115 kcal); Fett 5 g, davon ges. FS 2 g;

KH 14 g, davon Zucker 2 g; Eiweiß 3 g; Salz 1,00 g

Allergenhinweis: A1, C, G, L

NEU**BEST.-NR. 6969****7,09 Euro****Penne-Nudeln mit Linsen-Bolognese**

aus roten Linsen, Zucchini, Lauchzwiebeln, Zwiebeln, Karotten und Sellerie, mit Balsamico Essig abgeschmeckt

Gesamt-Einwaage: 400 g;

Durchschnittliche Nährwerte pro 100 g:

Energie 413 kJ (98 kcal); Fett 2 g, davon ges. FS <1 g;

KH 16 g, davon Zucker 2 g; Eiweiß 3 g; Salz 0,78 g

Allergenhinweis: A1, L

NEU**BEST.-NR. 6976****7,09 Euro****»Grünkern-Risotto«**

Grünkern in Tomatensoße mit Gemüsepaprika, Erbsen und Lauch

Gesamt-Einwaage: 430 g;

Durchschnittliche Nährwerte pro 100 g:

Energie 325 kJ (77 kcal); Fett 1 g, davon ges. FS <1 g;

KH 13 g, davon Zucker 3 g; Eiweiß 3 g; Salz 0,88 g

Allergenhinweis: A1, A5

NEU

**BEST.-NR. 6978****7,79 Euro****Vegetarische Bällchen**

aus Kichererbsen und Bulgur, dazu Tomaten-Gemüse mit Zucchini und Auberginen

Gesamt-Einwaage: 400 g;

Durchschnittliche Nährwerte pro 100 g:

Energie 569 kJ (136 kcal); Fett 6 g, davon ges. FS 1 g;

KH 15 g, davon Zucker 5 g; Eiweiß 4 g; Salz 1,08 g

Allergenhinweis: A1

NEU

**BEST.-NR. 6980****7,09 Euro****Omelett »Gärtnerin«**

gefüllt mit heller Soße, Broccoli und Karotten, Kräuter-Kartoffelpüree

Gesamt-Einwaage: 400 g;

Durchschnittliche Nährwerte pro 100 g:

Energie 525 kJ (126 kcal); Fett 8 g, davon ges. FS 2 g;

KH 9 g, davon Zucker 2 g; Eiweiß 4 g; Salz 1,03 g

Allergenhinweis: A1, C, G

**BEST.-NR. 6984****8,59 Euro****Pfannkuchen »Mediterrane Art«**

hausgemacht, mit Zucchiniwürfeln, Lauchzwiebeln und Kräutern gefüllt, in fruchtiger Tomatensoße, garniert mit Gouda

Gesamt-Einwaage: 390 g;

Durchschnittliche Nährwerte pro 100 g:

Energie 684 kJ (164 kcal); Fett 10 g, davon ges. FS 4 g;

KH 13 g, davon Zucker 3 g; Eiweiß 5 g; Salz 1,02 g

Allergenhinweis: A1, C, G, L

**BEST.-NR. 6991****8,19 Euro****Steinpilz-Ragout**

mit Gemüsemaultaschen, verfeinert mit Sahne und Lauchzwiebeln

Gesamt-Einwaage: 400 g;

Durchschnittliche Nährwerte pro 100 g:

Energie 578 kJ (138 kcal); Fett 6 g, davon ges. FS 3 g;

KH 16 g, davon Zucker 3 g; Eiweiß 4 g; Salz 1,18 g

Allergenhinweis: A1, C, F, G, L

Wohlfühl- Menüs

Kostform-Varianten

Kaiser- schmarrn

Best.-Nr. 4924,
Seite 48

AK



BEST.-NR. 4119

9,29 Euro



Rinderroulade

– mit kleinem Holzspieß handgesteckt mit Hackfleischfüllung, in herzhafter Bratensoße, Kohlrabigemüse, Salzkartoffeln

Rouladen-Einwaage: 80 g, Gesamt-Einwaage: 500 g;

Durchschnittliche Nährwerte pro 100 g:

Energie 394 kJ (94 kcal); Fett 4 g, davon ges. FS 1 g;

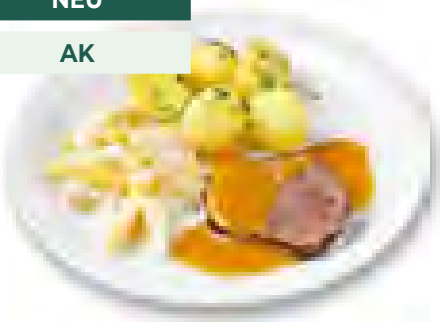
KH 8 g, davon Zucker 2 g; Eiweiß 6 g; Salz 0,74 g

Allergenhinweis: A1, C, G, L

BE: 3,3

NEU

AK



BEST.-NR. 4127

8,19 Euro



Saftiger Rinderbraten

in Bratensoße, mit Kohlrabi-Steckrübengemüse in heller Soße, Petersilienkartoffeln

Fleisch-Einwaage: 60 g, Gesamt-Einwaage: 460 g;

Durchschnittliche Nährwerte pro 100 g:

Energie 357 kJ (85 kcal); Fett 3 g, davon ges. FS 1 g;

KH 8 g, davon Zucker 2 g; Eiweiß 6 g; Salz 0,79 g

Allergenhinweis: G, L

BE: 3,1

AK



BEST.-NR. 4154

8,19 Euro



Gekochtes Rindfleisch in Kräutersoße

Rote Bete, Kartoffeln

Fleisch-Einwaage: 60 g, Gesamt-Einwaage: 450 g;

Durchschnittliche Nährwerte pro 100 g:

Energie 320 kJ (76 kcal); Fett 2 g, davon ges. FS 1 g;

KH 8 g, davon Zucker 2 g; Eiweiß 6 g; Salz 0,50 g

Allergenhinweis: G, L

BE: 3,0

AK



BEST.-NR. 4303

7,79 Euro



2 Kalbsbratwürste

in milder Soße, mit Romanesco-Gemüse, dazu Kartoffeln

Wurst-Einwaage: 90 g, Gesamt-Einwaage: 460 g;

Durchschnittliche Nährwerte pro 100 g:

Energie 417 kJ (100 kcal); Fett 6 g, davon ges. FS 2 g;

KH 6 g, davon Zucker 1 g; Eiweiß 5 g; Salz 0,60 g

Allergenhinweis: G, L

BE: 2,3

AK



BEST.-NR. 4310

8,19 Euro



Zartes Kalbsgeschnetzeltes

Pastinakengemüse, Hörnchennudeln

Fleisch-Einwaage: 60 g, Gesamt-Einwaage: 460 g;

Durchschnittliche Nährwerte pro 100 g:

Energie 371 kJ (88 kcal); Fett 2 g, davon ges. FS 1 g;

KH 11 g, davon Zucker 2 g; Eiweiß 6 g; Salz 0,54 g

Allergenhinweis: A1, C, L

BE: 4,3

AK



BEST.-NR. 4311

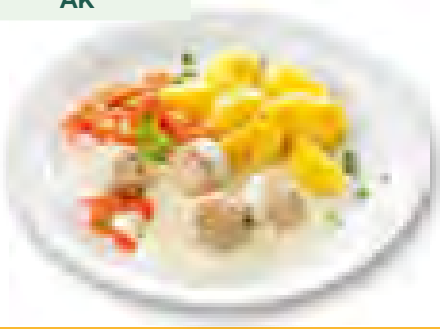
8,19 Euro

Bunte Gemüseplatte

mit Kalbfleischbällchen, in heller Soße, Fingermöhrrchen, Blumenkohl und Broccoli, Salzkartoffeln
Fleischbällchen-Einwaage: 60 g, Gesamt-Einwaage: 520 g;
Durchschnittliche Nährwerte pro 100 g:
Energie 334 kJ (80 kcal); Fett 4 g, davon ges. FS 1 g;
KH 6 g, davon Zucker 2 g; Eiweiß 4 g; Salz 0,80 g
Allergenhinweis: A1, C, G

BE: 2,6

AK



BEST.-NR. 4315

7,09 Euro

Kalbfleischbällchen

in Rahmsoße, Karottengemüse, Salzkartoffeln
Fleischbällchen-Einwaage: 80 g, Gesamt-Einwaage: 480 g;
Durchschnittliche Nährwerte pro 100 g:
Energie 414 kJ (99 kcal); Fett 5 g, davon ges. FS 2 g;
KH 9 g, davon Zucker 2 g; Eiweiß 4 g; Salz 0,93 g
Allergenhinweis: A1, C, G, L

BE: 3,6

AK



BEST.-NR. 4202

8,19 Euro

Sahnegeschnetzeltes

vom Schwein, Pariser Karotten, Spätzle-Nudeln
Fleisch-Einwaage: 60 g, Gesamt-Einwaage: 430 g;
Durchschnittliche Nährwerte pro 100 g:
Energie 448 kJ (107 kcal); Fett 5 g, davon ges. FS 2 g;
KH 9 g, davon Zucker 2 g; Eiweiß 6 g; Salz 0,57 g
Allergenhinweis: A1, G, L

BE: 3,3

AK



BEST.-NR. 4203

8,19 Euro

Rahmgulasch

vom Schwein, Blumenkohl, Zöpfli-Nudeln
Fleisch-Einwaage: 60 g, Gesamt-Einwaage: 410 g;
Durchschnittliche Nährwerte pro 100 g:
Energie 445 kJ (106 kcal); Fett 4 g, davon ges. FS 2 g;
KH 10 g, davon Zucker 2 g; Eiweiß 7 g; Salz 0,51 g
Allergenhinweis: A1, G, L

BE: 3,4

AK



BEST.-NR. 4204

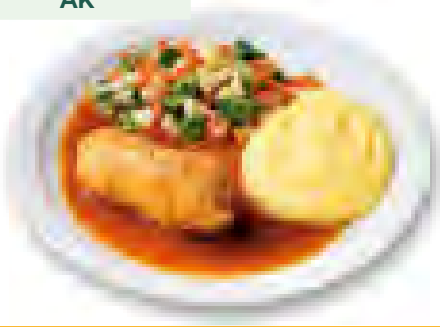
8,19 Euro

Jägerbraten in Steinpilzsoße³⁷

vom Schwein, mit Kohlrabi, Karotten und Broccoli in Béchamelsoße, Salzkartoffeln
Fleisch-Einwaage: 60 g, Gesamt-Einwaage: 470 g;
Durchschnittliche Nährwerte pro 100 g:
Energie 377 kJ (90 kcal); Fett 4 g, davon ges. FS 2 g;
KH 8 g, davon Zucker 2 g; Eiweiß 5 g; Salz 0,72 g
Allergenhinweis: A1, G, L, M

BE: 3,2

AK



BEST.-NR. 4223

9,29 Euro

Schweineroulade ³⁷



mit Hackfleischfüllung, in Soße, mit Karotten in Streifen, Broccoli, Blumenkohl und Kartoffelpüree

Rouladen-Einwaage: 110 g, Gesamt-Einwaage: 550 g;

Durchschnittliche Nährwerte pro 100 g:

Energie 414 kJ (99 kcal); Fett 5 g, davon ges. FS 2 g;

KH 7 g, davon Zucker 1 g; Eiweiß 6 g; Salz 0,79 g

Allergenhinweis: A1, C, G, L

BE: 3,3

AK



BEST.-NR. 4225

8,19 Euro

Schweineschnitzel »natur«



in Bratensoße, Kohlrabigemüse, Petersilienkartoffeln

Fleisch-Einwaage: 80 g, Gesamt-Einwaage: 450 g;

Durchschnittliche Nährwerte pro 100 g:

Energie 320 kJ (76 kcal); Fett 2 g, davon ges. FS 1 g;

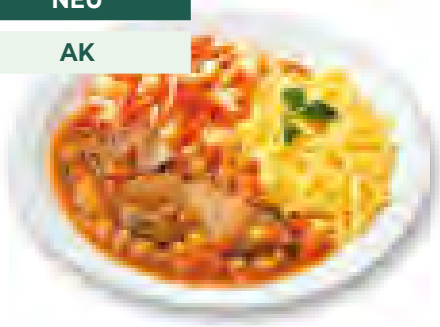
KH 8 g, davon Zucker 1 g; Eiweiß 6 g; Salz 0,65 g

Allergenhinweis: A1, C, G, L, M

BE: 3,0

NEU

AK



BEST.-NR. 4227

8,19 Euro

Schweinebraten »Hausmacher Art«



in feiner Bratensoße, Gemüsemix aus Möhren, Blumenkohl und Sellerie, dazu Spätzle

Fleisch-Einwaage: 60 g, Gesamt-Einwaage: 400 g;

Durchschnittliche Nährwerte pro 100 g:

Energie 502 kJ (120 kcal); Fett 6 g, davon ges. FS 2 g;

KH 10 g, davon Zucker 1 g; Eiweiß 6 g; Salz 0,50 g

Allergenhinweis: A1, C, G, L, M

BE: 3,3

AK



BEST.-NR. 4408

7,79 Euro

Hacksteak in Bratensoße



Blumenkohl naturell, Petersilienkartoffeln

Hacksteak-Einwaage: 80 g, Gesamt-Einwaage: 470 g;

Durchschnittliche Nährwerte pro 100 g:

Energie 377 kJ (90 kcal); Fett 4 g, davon ges. FS 1 g;

KH 8 g, davon Zucker 1 g; Eiweiß 5 g; Salz 0,84 g

Allergenhinweis: A1, C, L

BE: 3,2

AK



BEST.-NR. 4417

7,79 Euro

Königsberger Klopse



in Kapernsoße, Karottengemüse, Salzkartoffeln

Klößchen-Einwaage: 80 g, Gesamt-Einwaage: 480 g;

Durchschnittliche Nährwerte pro 100 g:

Energie 451 kJ (108 kcal); Fett 6 g, davon ges. FS 2 g;

KH 9 g, davon Zucker 2 g; Eiweiß 4 g; Salz 0,90 g

Allergenhinweis: A1, C, G, L

BE: 3,6

NEU

AK



BEST.-NR. 4418

7,79 Euro

Hackbraten



in Soße, mit Steckerrübenstreifen in heller Soße, verfeinert mit Petersilie, dazu Salzkartoffeln
Hackbraten-Einwaage: 80 g, Gesamt-Einwaage: 470 g;
Durchschnittliche Nährwerte pro 100 g:
Energie 414 kJ (99 kcal); Fett 5 g, davon ges. FS 2 g;
KH 9 g, davon Zucker 1 g; Eiweiß 4 g; Salz 1,02 g
Allergenhinweis: A1, C, G, L

BE: 3,5

AK



BEST.-NR. 4425

7,09 Euro

Hackbraten »Esterhazy«



in feiner Bratensoße, mit Karotten- und Selleriestreifen, Broccoli- und Blumenkohlröschen, Salzkartoffeln
Hackbraten-Einwaage: 80 g, Gesamt-Einwaage: 520 g;
Durchschnittliche Nährwerte pro 100 g:
Energie 385 kJ (92 kcal); Fett 4 g, davon ges. FS 2 g;
KH 9 g, davon Zucker 1 g; Eiweiß 4 g; Salz 1,00 g
Allergenhinweis: A1, C, G, L, M

BE: 3,9

AK



BEST.-NR. 4530

7,09 Euro

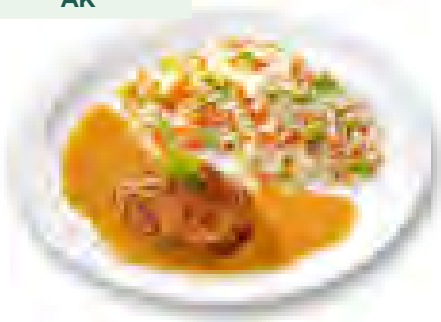
Puten-Hacksteak



Karotten, Blumenkohl und Broccoli, Kartoffelpüree
Hacksteak-Einwaage: 80 g, Gesamt-Einwaage: 460 g;
Durchschnittliche Nährwerte pro 100 g:
Energie 405 kJ (97 kcal); Fett 5 g, davon ges. FS 1 g;
KH 8 g, davon Zucker 1 g; Eiweiß 4 g; Salz 1,04 g
Allergenhinweis: A1, G, L

BE: 3,1

AK



BEST.-NR. 4501

7,09 Euro

Hähnchenbrust



in heller Bratensoße, verfeinert mit Apfelmark, Gemüseris mit Möhrenstreifen und Romanescoröschen
Fleisch-Einwaage: 80 g, Gesamt-Einwaage: 440 g;
Durchschnittliche Nährwerte pro 100 g:
Energie 388 kJ (92 kcal); Fett 2 g, davon ges. FS <1 g;
KH 12 g, davon Zucker 1 g; Eiweiß 6 g; Salz 0,42 g
Allergenhinweis: L

BE: 4,4

AK



BEST.-NR. 4502

8,19 Euro

Hühnerfrikassee



Karottengemüse mit Petersilie, Langkorn-Reis
Fleisch-Einwaage: 60 g, Gesamt-Einwaage: 450 g;
Durchschnittliche Nährwerte pro 100 g:
Energie 354 kJ (84 kcal); Fett 2 g, davon ges. FS <1 g;
KH 10 g, davon Zucker 2 g; Eiweiß 6 g; Salz 0,58 g
Allergenhinweis: C, G, L

BE: 3,8

AK



BEST.-NR. 4516

8,19 Euro

Hähnchengeschnetzeltes¹⁶

in Sahnesoße mit Gemüsenudeln
Fleisch-Einwaage: 60 g, Gesamt-Einwaage: 400 g;
Durchschnittliche Nährwerte pro 100 g:
Energie 391 kJ (93 kcal); Fett 3 g, davon ges. FS 1 g;
KH 10 g, davon Zucker 1 g; Eiweiß 6 g; Salz 0,72 g
Allergenhinweis: A1, C, G

BE: 3,3

AK



BEST.-NR. 4531

8,59 Euro

Putenkeulenbraten

in Rahmbratensoße, mit Mangoldgemüse und Kartoffelknödeln
Fleisch-Einwaage: 60 g, Gesamt-Einwaage: 480 g;
Durchschnittliche Nährwerte pro 100 g:
Energie 377 kJ (90 kcal); Fett 4 g, davon ges. FS 1 g;
KH 9 g, davon Zucker 1 g; Eiweiß 4 g; Salz 1,18 g
Allergenhinweis: A1, C, G, L

BE: 3,6

AK



BEST.-NR. 4533

7,79 Euro

Hähnchenbrustfilets »Försterin Art«³⁷

mit Karotten, Blumenkohl und Kohlrabi, Hörnchennudeln
Fleisch-Einwaage: 60 g, Gesamt-Einwaage: 430 g;
Durchschnittliche Nährwerte pro 100 g:
Energie 374 kJ (89 kcal); Fett 3 g, davon ges. FS 1 g;
KH 9 g, davon Zucker 2 g; Eiweiß 6 g; Salz 0,79 g
Allergenhinweis: A1, C, G, L

BE: 3,3

AK



BEST.-NR. 4541

7,79 Euro

Hähnchen-Medaillons¹⁶

in heller Soße, mit Käse verfeinert,
dazu Broccoli und Knöpfele-Spätzle
Fleisch-Einwaage: 60 g, Gesamt-Einwaage: 440 g;
Durchschnittliche Nährwerte pro 100 g:
Energie 425 kJ (101 kcal); Fett 3 g, davon ges. FS 2 g;
KH 11 g, davon Zucker 2 g; Eiweiß 7 g; Salz 0,78 g
Allergenhinweis: A1, C, G, L

BE: 4,0

AK



BEST.-NR. 1311

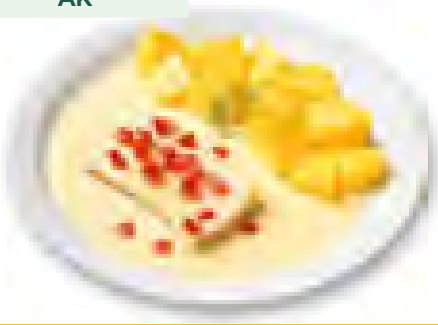
7,09 Euro

Schlemmerfiletschnitte »à la bordelaise«

Alaska-Seelachsfilet mit Kräuterauflage,
Karottengemüse, Salzkartoffeln
Fisch-Einwaage mit Auflage: 150 g, Gesamt-Einwaage: 450 g;
Durchschnittliche Nährwerte pro 100 g:
Energie 365 kJ (87 kcal); Fett 3 g, davon ges. FS 1 g;
KH 9 g, davon Zucker 2 g; Eiweiß 5 g; Salz 0,80 g
Allergenhinweis: A1, D, G, L

BE: 3,4

AK



BEST.-NR. 4702

9,29 Euro

Kabeljaufiletschnitte

in Dillrahmsoße, Kartoffeln
Fisch-Einwaage: 150 g, Gesamt-Einwaage: 480 g;
Durchschnittliche Nährwerte pro 100 g:
Energie 354 kJ (84 kcal); Fett 2 g, davon ges. FS 1 g;
KH 9 g, davon Zucker 1 g; Eiweiß 7 g; Salz 0,47 g
Allergenhinweis: D, G, M

BE: 3,6

NEU

AK



BEST.-NR. 4727

7,09 Euro

Lachspfanne

Lachsfiletstreifen mit Penne-Nudeln, Blattspinat,
Salatgurkenwürfeln und Cherrytomaten
Fisch-Einwaage: 50 g, Gesamt-Einwaage: 470 g;
Durchschnittliche Nährwerte pro 100 g:
Energie 391 kJ (93 kcal); Fett 3 g, davon ges. FS <1 g;
KH 11 g, davon Zucker 1 g; Eiweiß 5 g; Salz 1,17 g
Allergenhinweis: A1, D, G

BE: 4,3

AK



BEST.-NR. 4771

8,59 Euro

Alaska-Seelachsfiletschnitte »Neptun«

in Tomatensoße, Gurken-Dillgemüse, Reis
Fisch-Einwaage: 120 g, Gesamt-Einwaage: 460 g;
Durchschnittliche Nährwerte pro 100 g:
Energie 283 kJ (67 kcal); Fett 1 g, davon ges. FS <1 g;
KH 8 g, davon Zucker 2 g; Eiweiß 6 g; Salz 0,63 g
Allergenhinweis: D, L

BE: 3,1

AK



BEST.-NR. 4792

9,29 Euro

Feines Schollenfilet

auf Rahm-Blattspinat, dazu Stampfkartoffeln
Fisch-Einwaage: 100 g, Gesamt-Einwaage: 490 g;
Durchschnittliche Nährwerte pro 100 g:
Energie 340 kJ (81 kcal); Fett 3 g, davon ges. FS 1 g;
KH 7 g, davon Zucker 1 g; Eiweiß 6 g; Salz 1,11 g
Allergenhinweis: D, G, L

BE: 2,4

AK



BEST.-NR. 4807

7,79 Euro

Bunter Gemüseeintopf

mit Mini-Hackfleischklößchen

Hackfleischklößchen-Einwaage: 60 g, Gesamt-Einwaage: 560 g;

Durchschnittliche Nährwerte pro 100 g:

Energie 238 kJ (57 kcal); Fett 3 g, davon ges. FS 1 g;

KH 4 g, davon Zucker 2 g; Eiweiß 3 g; Salz 0,96 g

Allergenhinweis: A1, C, L

BE: 1,8

AK



BEST.-NR. 4821

7,09 Euro

Kartoffel-Möhreneintopf

mit Hackfleischklößchen

Klößchen-Einwaage: 70 g, Gesamt-Einwaage: 520 g;

Durchschnittliche Nährwerte pro 100 g:

Energie 397 kJ (95 kcal); Fett 5 g, davon ges. FS 2 g;

KH 8 g, davon Zucker 1 g; Eiweiß 4 g; Salz 1,27 g

Allergenhinweis: A1, C, L

BE: 3,5

NEU

AK



BEST.-NR. 4824

7,79 Euro

Kesselgulasch

Eintopf mit Rindfleisch, Kartoffeln, Karotten, Broccoli und Hörnchennudeln

Fleisch-Einwaage: 60 g, Gesamt-Einwaage: 500 g;

Durchschnittliche Nährwerte pro 100 g:

Energie 283 kJ (67 kcal); Fett 1 g, davon ges. FS 1 g;

KH 8 g, davon Zucker 1 g; Eiweiß 6 g; Salz 0,73 g

Allergenhinweis: A1, C, L

BE: 3,3

AK



BEST.-NR. 4922

7,09 Euro

Grießbrei¹⁶

mit Mandarinen

Gesamt-Einwaage: 520 g;

Durchschnittliche Nährwerte pro 100 g:

Energie 249 kJ (59 kcal); Fett 1 g, davon ges. FS 1 g;

KH 9 g, davon Zucker 3 g; Eiweiß 3 g; Salz 0,09 g

Allergenhinweis: A1, C, G

BE: 3,9

AK



BEST.-NR. 4924

7,79 Euro

Kaiserschmarrn¹⁶

mit fruchtigen, gewürfelten Birnen

Gesamt-Einwaage: 380 g;

Durchschnittliche Nährwerte pro 100 g:

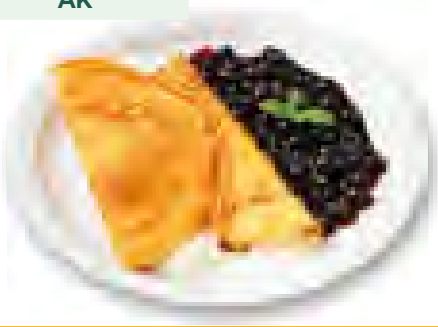
Energie 411 kJ (98 kcal); Fett 4 g, davon ges. FS 1 g;

KH 11 g, davon Zucker 5 g; Eiweiß 4 g; Salz 0,28 g

Allergenhinweis: A1, C, G

BE: 3,5

AK



BEST.-NR. 4925

7,09 Euro

Pfannkuchen mit Quarkfüllung⁹

und Heidelbeeren

Gesamt-Einwaage: 360 g;

Durchschnittliche Nährwerte pro 100 g:

Energie 561 kJ (134 kcal); Fett 6 g, davon ges. FS 1 g;

KH 14 g, davon Zucker 3 g; Eiweiß 5 g; Salz 0,15 g

Allergenhinweis: A1, C, G

BE: 4,2



AK



BEST.-NR. 4926

7,09 Euro

Pfannkuchen mit Apfelfüllung¹⁶

und Vanillesoße

Gesamt-Einwaage: 340 g;

Durchschnittliche Nährwerte pro 100 g:

Energie 576 kJ (138 kcal); Fett 8 g, davon ges. FS 1 g;

KH 13 g, davon Zucker 3 g; Eiweiß 3 g; Salz 0,13 g

Allergenhinweis: A1, C, G

BE: 3,7



AK



BEST.-NR. 4601

7,09 Euro

Rührei mit Spinat

und Salzkartoffeln

Gesamt-Einwaage: 450 g;

Durchschnittliche Nährwerte pro 100 g:

Energie 397 kJ (95 kcal); Fett 5 g, davon ges. FS 1 g;

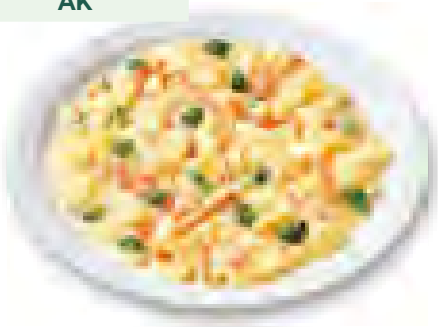
KH 7 g, davon Zucker 1 g; Eiweiß 5 g; Salz 0,78 g

Allergenhinweis: C, G

BE: 2,7



AK



BEST.-NR. 4621

7,09 Euro

Kartoffel-Gemüsegericht

mit Karotten, Broccoli und Blumenkohl in heller Rahmsoße

Gesamt-Einwaage: 450 g;

Durchschnittliche Nährwerte pro 100 g:

Energie 323 kJ (77 kcal); Fett 3 g, davon ges. FS 1 g;

KH 10 g, davon Zucker 2 g; Eiweiß 2 g; Salz 0,81 g

Allergenhinweis: G, L

BE: 3,8



AK



BEST.-NR. 4622

7,09 Euro

Nudelpfanne

mit Schlingli-Nudeln, Karotten, Broccoli und Blumenkohl

Gesamt-Einwaage: 500 g;

Durchschnittliche Nährwerte pro 100 g:

Energie 323 kJ (77 kcal); Fett 3 g, davon ges. FS 1 g;

KH 10 g, davon Zucker 2 g; Eiweiß 2 g; Salz 0,83 g

Allergenhinweis: A1, G, L

BE: 4,2



AK



BEST.-NR. 4630

7,79 Euro

Bunte Gemüseplatte

mit Blumenkohl, Fingermöhrrchen und Broccoli, Salzkartoffeln

Gesamt-Einwaage: 470 g;

Durchschnittliche Nährwerte pro 100 g:

Energie 325 kJ (78 kcal); Fett 4 g, davon ges. FS <1 g;

KH 7 g, davon Zucker 2 g; Eiweiß 2 g; Salz 0,75 g

Allergenhinweis: –

BE: 2,8

AK



BEST.-NR. 4631

7,79 Euro

Blumenkohl-Käse-Medaillon

mit buntem Gemüse und Petersilienkartoffeln

Gesamt-Einwaage: 440 g;

Durchschnittliche Nährwerte pro 100 g:

Energie 311 kJ (74 kcal); Fett 2 g, davon ges. FS 1 g;

KH 10 g, davon Zucker 2 g; Eiweiß 3 g; Salz 0,53 g

Allergenhinweis: A1, C, G, L

BE: 3,7

AK



BEST.-NR. 4634

8,59 Euro

Omelettrolle mit Spinatfüllung

Rahmgemüse, Salzkartoffeln

Gesamt-Einwaage: 460 g;

Durchschnittliche Nährwerte pro 100 g:

Energie 357 kJ (85 kcal); Fett 3 g, davon ges. FS 1 g;

KH 11 g, davon Zucker 1 g; Eiweiß 3 g; Salz 0,80 g

Allergenhinweis: C, F, G, L

BE: 4,3

NEU

AK



BEST.-NR. 4636

7,09 Euro

Gemüseragout

mit Petersilienkartoffeln

Gesamt-Einwaage: 430 g;

Durchschnittliche Nährwerte pro 100 g:

Energie 311 kJ (74 kcal); Fett 2 g, davon ges. FS 1 g;

KH 11 g, davon Zucker 2 g; Eiweiß 2 g; Salz 0,76 g

Allergenhinweis: A1, G, L

BE: 3,9

AK



BEST.-NR. 4659

7,09 Euro

Champignontopf

in Rahmsoße, mit Nudeln

Gesamt-Einwaage: 480 g;

Durchschnittliche Nährwerte pro 100 g:

Energie 487 kJ (116 kcal); Fett 4 g, davon ges. FS 1 g;

KH 15 g, davon Zucker 2 g; Eiweiß 4 g; Salz 0,75 g

Allergenhinweis: A1, G, L



Hähnchen
»Swiss Style«

Best.-Nr. 8534,
Seite 26

Wochen- Kartons

Vollkost

Suppen mit BE-Angabe

Köstliche Festtagssuppe (443)

Unsere klassische Festtagssuppe mit Nudeln, Eierstich, einer Gemüseeinlage, kleinen Maultaschen und Geflügelfleischklößchen.

Maultaschen- und Fleischklößchen-Einwaage: 40 g; Gesamt-Einwaage: 250 g

Durchschnittliche Nährwerte pro 100 g:

Energie 215 kJ (51 kcal); Fett 1 g, davon ges. FS <1 g; KH 7 g, davon Zucker 1 g; Eiweiß 3 g; Salz 1,09 g

Allergenhinweis: AI, C, L

BE: 1,5



Karotten-Cremesuppe (458)

Unsere delikat gewürzte Suppe aus aromatischen Karotten, mit Sahne verfeinert.

Gesamt-Einwaage: 200 g

Durchschnittliche Nährwerte pro 100 g:

Energie 278 kJ (67 kcal); Fett 5 g, davon ges. FS 3 g; KH 4 g, davon Zucker 2 g; Eiweiß 1 g; Salz 0,95 g

Allergenhinweis: G, L

BE: 0,7



Tomaten-Rahmsuppe (462)

Unsere fruchtige, hausgemachte Tomaten-Rahmsuppe mit Muschelnudeln und Kräutern.

Gesamt-Einwaage: 220 g

Durchschnittliche Nährwerte pro 100 g:

Energie 312 kJ (75 kcal); Fett 5 g, davon ges. FS 2 g; KH 6 g, davon Zucker 4 g; Eiweiß 1 g; Salz 1,22 g

Allergenhinweis: AI, C, G

BE: 1,1



Kräftige Hühnerbouillon (466)

Unsere hausgemachte Hühnerkraftbrühe mit Geflügelfleisch, Fadennudeln und Ei.

Fleisch-Einwaage: 20 g; Gesamt-Einwaage: 250 g

Durchschnittliche Nährwerte pro 100 g:

Energie 122 kJ (29 kcal); Fett 1 g, davon ges. FS <1 g; KH 2 g, davon Zucker 1 g; Eiweiß 3 g; Salz 1,21 g

Allergenhinweis: AI, C

BE: 0,4



Broccoli-Rahmsuppe (468)

Unsere hausgemachte Broccoli-Rahmsuppe mit feinem Broccoli.

Gesamt-Einwaage: 210 g

Durchschnittliche Nährwerte pro 100 g:

Energie 369 kJ (89 kcal); Fett 7 g, davon ges. FS 3 g; KH 4 g, davon Zucker 3 g; Eiweiß 2 g; Salz 1,11 g

Allergenhinweis: G

BE: 0,7



Steinpilz-Cremesuppe (469)

Unsere delikat gewürzte Steinpilz-Cremesuppe mit Steinpilzen und Sahne verfeinert.

Gesamt-Einwaage: 250 g

Durchschnittliche Nährwerte pro 100 g:

Energie 389 kJ (94 kcal); Fett 8 g, davon ges. FS 4 g; KH 4 g, davon Zucker 2 g; Eiweiß 1 g; Salz 1,00 g

Allergenhinweis: G

BE: 0,8



Kartoffel-Spinatsuppe (476)

Unsere klassische Kartoffel-Spinatsuppe mit Sahne, verfeinert mit Käse.

Gesamt-Einwaage: 220 g

Durchschnittliche Nährwerte pro 100 g:

Energie 255 kJ (61 kcal); Fett 3 g, davon ges. FS 2 g; KH 6 g, davon Zucker 1 g; Eiweiß 2 g; Salz 0,98 g

Allergenhinweis: G, L

BE: 1,1



Vollkost Traditions-Menüs

Königsberger Klopse (7452)

in Kapernsoße, Langkorn-Reis
mit Erbsen
Allergenhinweis: AI, C, G, L



Broccoli-Bandnudeln (7623)

in Pilz-Sahnesoße
Allergenhinweis: AI, C, G, L



Rinderleber »Berliner Art« (7127)

in feiner Zwiebelsoße mit Apfelscheiben
und Pariser Karotten, Kartoffelpüree mit
Bröseln
Allergenhinweis: AI, G, L



Putenbruststreifen »Italienische Art« (7514)

in Tomaten-Paprikasoße, mit Kräutern
abgeschmeckt, feine Bandnudeln
Allergenhinweis: AI, C, L



Panierter Seelachs (7712)

aus Fischstücken zusammengefügt,
mit Kohlrabi, Blumenkohl, Sellerie,
Porree, Erbsen, Karottenstreifen,
Béchamelkartoffeln
Allergenhinweis: AI, C, D, G, L, M



Erbseintopf (7811) ^{3 7}

mit Wiener Würstchen
Allergenhinweis: L



Schweinebraten (7219)

in herzhafter Soße, Rosenkohl,
Salzkartoffeln
Allergenhinweis: L



Vollkost Traditions-Menüs

Fränkische Bratwürste (7422) ^{3 7}

auf Sauerkraut angerichtet,
mit Kartoffelpüree
Allergenhinweis: G



Wildlachs à la Florentin (7714)

Wildlachs glasiert, in feiner Rahmspinat-
Soße, dazu Bandnudeln
Allergenhinweis: AI, C, D, G



Hühnerfrikassee (7515)

mit Spargel, Karotten und Erbsen,
Salzkartoffeln
Allergenhinweis: C, G



Schmandschnitzel »Hessische Art« (7225)

paniertes Schweineschnitzel in
Sauerrahmsauce, dazu Wirsinggemüse
und Salzkartoffeln
Allergenhinweis: AI, C, G, L



Grießauflauf (7914)

mit Pfirsichwürfeln
Allergenhinweis: AI, C, G



Gefüllte Paprikaschote (7407) ^{3 7}

mit Hackfleisch, in würziger Soße, Reis
Allergenhinweis: AI, C, G, L



Zarter Sauerbraten (7118)

Apfelrotkohl, gekochte Kartoffelklöße
Allergenhinweis: C, L



Vollkost Traditions-Menüs

Nudeln mit Hackfleischsoße (7612)

pikant gewürztes Rind- und Kalbfleisch,
geriebener Käse
Allergenhinweis: AI, C, F, G, L, M, N



Hähnchen »Cordon bleu« (7510) ⁷

zartes, paniertes Hähnchenschnitzel,
gefüllt mit Putenformschinken und
Käse, Karottengemüse in Petersilien-
soße, Kartoffelpüree
Allergenhinweis: AI, G, L



Kalbsfrikassee (7312)

mit Champignons, Erbsen, Reis
Allergenhinweis: G



Linseneintopf (7812) ^{3 7}

mit gekochter Mettwurst
Allergenhinweis: L



Fischstäbchen (7715)

paniert, mit Kräutersoße,
Petersilienkartoffeln
Allergenhinweis: AI, C, D, G, L, M



Käsespätzle (7614)

mit Zwiebelschmelze
Allergenhinweis: AI, C, G, L



Schweinebraten »Bayrische Art« (7218)

in Bratensoße, Apfelrotkraut,
gekochte Kartoffelklöße
Allergenhinweis: C, L



Bestell-Nr. 9120

52,76 Euro

Bestell-Nr. 9121

55,65 Euro

Bestell-Nr. 9138

52,97 Euro

Vollkost Traditions-Menüs

Kasseler Nacken mit Sauerkraut (7215) ^{3 7}

Kartoffelpüree
Allergenhinweis: G



Hefeklöße (7916)

mit Heidelbeerfüllung, Vanillesoße
Allergenhinweis: A1, C, G



Jägerschnitzel (7211) ^{3 7}

vom Schwein, in Rahmsauce mit
Champignons, Möhrchen und Erbsen,
dazu Bauernspätzle mit Bröseln
Allergenhinweis: A1, C, G, L



Gemüsepfanne mit geschnittenen Gemüsemaultaschen (7619)

Karotten, rote Paprika, Erbsen, Mais und
Champignons, mit Kräutern verfeinert
Allergenhinweis: A1, C, L



Wildlachs (7717)

glasiert, in Sahneseauce, mit Zitrone
verfeinert, Gemüsereis
Allergenhinweis: A1, D, G



Hähnchenkeule (7539)

mit Soße, Apfelrotkohl und Salzkartoffeln
Allergenhinweis: L



Zwiebelfleisch (7126)

geschnetzeltes Rindfleisch mit
geschmorten Zwiebeln in Soße,
grüne Bohnen, Spätzle
Allergenhinweis: A1, C, L



Bestell-Nr. 9139

54,37 Euro

Vollkost Klassiker & Co.

Hackfleischklößchen (8097)

in pikanter Zucchini-Paprikasoße,
dazu Käse-Maccaroni
Allergenhinweis: A1, C, G, L



Pfefferschnitzel (8281)

paniertes Schweineschnitzel in Rahm-
soße, verfeinert mit Weinbrand, garniert
mit grünem und schwarzem Pfeffer und
Speck, buntes Gemüse, Bratkartoffeln
Allergenhinweis: A1, G, L



Curryhuhn (8037)

Hühnerfleisch in milder Currysoße
mit Ananas, Erbsen, Karotten und
Champignons, dazu Reis
Allergenhinweis: C, G



Kaiserschmarrn (8914)

mit fruchtigem Zwetschgenkompott
Allergenhinweis: A1, C, G



Scholle (8705)

mehliert und goldbraun gebraten,
Kräutersoße, Petersilienkartoffeln
Allergenhinweis: A1, C, D, G, L, M



Bunter Gemüse-Mix (8935)

Blumenkohlrischen, Fingermöhrrchen,
Erbsen und Romanobohnen, mit Sauce
à la Hollandaise und Salzkartoffeln
Allergenhinweis: C, G



2 Rinderrouladen – mit kleinen Holzspießen handgesteckt (8111) ^{3 7}

»Hausmacher Art«, fachmännisch von
Hand gewickelte Rouladen mit Speck-
und Zwiebelfüllung, in herzhafter
Bratensoße, Apfelrotkohl, Salzkartoffeln
mit Röstzwiebeln
Allergenhinweis: A1, L, M



Bestell-Nr. 9116

68,29 Euro

Vollkost Klassiker & Co.

Herzhafte Pfannkuchen (8906)

3 Pfannkuchen aus eigener Herstellung, mit pikant gewürzter Hackfleischfüllung, dazu Blumenkohlgemüse
Allergenhinweis: AI, C, G, L



Rinderhacksteak (8456)

mit Karotten-Erbsen-Garnitur in Rahm-bratensoße, dazu Petersilienspätzle
Allergenhinweis: AI, C, G, L



Vegetarische Bällchen (8996)

aus Erbsen- und Sonnenblumenprotein, Spinat und Mozzarella, dazu Kohlrabi-gemüse und Erbsen-Kartoffelstampf
Allergenhinweis: C, G



Kräuterfisch (8711)

Alaska-Seelachsfiletschnitte mit Kräutercreme, garniert mit Käse, bunte Gemüseplatte, Salzkartoffeln
Allergenhinweis: D, G



Hühnerfrikassee (8504)

mit feinen Champignons, Erbsen und Karotten, dazu Reis
Allergenhinweis: C, G



Spaghetti »Carbonara« (8022) ³⁷

in milder Käsesoße, verfeinert mit geröstetem Speck
Allergenhinweis: AI, G, L



Deftiger Schweinsbraten (8216) ³⁷

in dunkler Bratensoße mit Kümmel garniert, dazu Sauerkraut mit Speck, Semmelknödel
Allergenhinweis: AI, C, G, L



Vollkost Klassiker & Co.

Stroganoff-Topf (8094)

geschnetzeltes Rindfleisch in sahniger Soße mit Champignons, Gurken und Zwiebeln, Spätzle mit Bröseln
Allergenhinweis: AI, C, G, L



Hähnchen »Swiss Style« (8534)

feine Hähnchenbrustfiletstücke in würziger Pfeffer-Käsesoße mit Broccoli-röschen und Kartoffelpüree
Allergenhinweis: G, L



Herzhafter Nudelteller (8001)

deftige Nudelkreation aus Käsespätzle »Allgäuer Art«, Gemüsemaultaschen und Bandnudeln mit Pilzrahmsoße, verfeinert mit Weißwein
Allergenhinweis: AI, C, G, L



2 Pfefferfrikadellen (8404) ³⁷

mit grünem Pfeffer garniert, in kräftiger Bratensoße, grüne Bohnen, Salzkartoffeln mit Röstzwiebeln
Allergenhinweis: AI, C, L



Schlemmerfilet alla Napoli (8718)

Alaska-Seelachsfiletschnitte mit pikanter Gemüse-Sahnesoße und Käse überbacken, Dillkartoffeln
Allergenhinweis: D, G, M



Feiner Apfelstrudel (8903)

gefüllt mit Apfelstücken und Rosinen, Vanillesoße
Allergenhinweis: AI, G



Schweineschnitzel

»Mailänder Art« (8002) ³⁷
paniert, mit Käse garniert, dazu fruchtige Tomaten-Gemüsesoße und Gabelspaghetti
Allergenhinweis: AI, C, G, L, M, N



Vollkost Klassiker & Co.

Putengeschnetzeltes

»Försterin Art« (8510) ³⁷

in Sahnesoße mit Champignons, Gemüseis
Allergenhinweis: AI, G, L



Rinderhacksteak »Mediterrano« (8485)

auf buntem Gemüse in pikant-fruchtiger Grillsoße, dazu gebackene Kartoffelspalten mit grobem Pfeffer und Meersalz
Allergenhinweis: AI, C



Herzhafter Geflügeltopf (8509)

zarte Hähnchentaler und Geflügelmaultaschen in würziger Zwiebelrahmsoße mit Weißwein verfeinert, dazu Rösti-Ecken
Allergenhinweis: AI, C, G, L



Schlemmerfilet alla Napoli (8718)

Alaska-Seelachsfiletschnitte mit pikanter Gemüse-Sahnesoße und Käse überbacken, Dillkartoffeln
Allergenhinweis: D, G, M



Nudelplatte (8024)

Variation aus Nudel-Spezialitäten: Rigatoni in fruchtiger Tomatensoße und grüne Tortellini mit Spinat-Ricotta-füllung in Kräuter-Sahnesoße
Allergenhinweis: AI, C, G, L



Hausmacher Bratwurst (1005)

aus eigener Herstellung, in dunkler Soße, dazu Kartoffelpüree und Apfelrotkohl
Allergenhinweis: G, L



Gekochte Rinderbrust (8115) ³⁵

in delikater Meerrettichsoße, dazu Petersilienkartoffeln
Allergenhinweis: G, L, O



Bestell-Nr. 9135

64,14 Euro

Bestell-Nr. 9136

68,48 Euro

Bestell-Nr. 9137

67,74 Euro

Wochen-Kartons

Vollkost Piccolino		Vollkost Piccolino		Vollkost Piccolino	
<p>Schaschlikpfanne (6720) ^{3 7} gewürfeltes Schweinefleisch in pikanter Soße mit Speck, Zwiebeln und Paprikastücken, Langkorn-Reis Allergenhinweis: L</p> 		<p>Rahmschnitzel vom Schwein (6524) grüne Bohnen, Salzkartoffeln Allergenhinweis: G, L</p> 		<p>Szegediner Gulasch (6723) Schweinefleischwürfel in Soße mit Sauerkraut, Salzkartoffeln Allergenhinweis: G, L</p> 	
<p>Tortelloni alla panna (6291) köstliche Teigtaschen mit Ricotta-Spinatfüllung, in feiner Kräuter-Sahnesoße, garniert mit Pinienkernen Allergenhinweis: A1, C, G</p> 		<p>Würstchengulasch (6541) ⁷ in Tomatensahnesoße, Karotten, Broccoli, Blumenkohl und Erbsen, Hörnchennudeln Allergenhinweis: A1, C, G, L, M</p> 		<p>Steinpilz-Ragout (6991) mit Gemüsemaultaschen, verfeinert mit Sahne und Lauchzwiebeln Allergenhinweis: A1, C, F, G, L</p> 	
<p>Hausmacher Bratwurst (6542) ^{3 7} 2 Stück auf Bayrisch Kraut, Kartoffelpüree Allergenhinweis: G, L</p> 		<p>Herzhafter Gemüseeintopf (6085) mit Geflügelklößchen Allergenhinweis: A1, L</p> 		<p>Hähnchen-Medaillons (6742) in Gemüsesoße, Langkorn-Reis Allergenhinweis: G, M</p> 	
<p>Putengeschnitzeltes (6553) Broccoli und Karotten, Salzkartoffeln Allergenhinweis: G, L</p> 		<p>Ofenschlupfer (6591) süßer Brötchen-Apfelaufauf, mit Sahne verfeinert, Sauerkirschen Allergenhinweis: A1, A3, C, G, H1</p> 		<p>Penne al pomodoro (6215) Nudeln in fruchtiger Kräuter-Tomatensauce, bestreut mit geriebenem Hartkäse Allergenhinweis: A1, G</p> 	
<p>Seelachs »Poseidon« (6530) paniert, aus Fischstücken zusammengefügt, mit Gemüse-Béchamelkartoffeln Allergenhinweis: A1, C, D, G, L, M</p> 		<p>Seelachs »Poseidon« (6530) paniert, aus Fischstücken zusammengefügt, mit Gemüse-Béchamelkartoffeln Allergenhinweis: A1, C, D, G, L, M</p> 		<p>Alaska-Seelachsfiletschnitte (6232) paniert und goldbraun gebraten, Remouladensoße, Petersilienkartoffeln Allergenhinweis: A1, C, D, G, L, M</p> 	
<p>Gabelspaghetti mit Gemüsebolognese (6770) Allergenhinweis: A1, C, L</p> 		<p>Kartoffeltaschen (6315) mit Frischkäse-Kräuterfüllung, Rahmgemüse Allergenhinweis: G</p> 		<p>Käse-Lauch-Suppe (6815) mit Rinderhackfleisch Allergenhinweis: G</p> 	
<p>Spießbraten (6521) ^{3 7} Wirsinggemüse, Salzkartoffeln Allergenhinweis: L, M, N</p> 		<p>Zarter Sauerbraten (6243) mit Apfelrotkohl und Salzkartoffeln Allergenhinweis: L</p> 		<p>Jägerbraten (6520) Rinderbraten mit Champignons, buntes Gemüse, Kartoffelklöße Allergenhinweis: A1, C, G, L</p> 	
Bestell-Nr. 9125	51,01 Euro	Bestell-Nr. 9140	52,29 Euro	Bestell-Nr. 9141	51,87 Euro

Angepasste Vollkost

Wohlfühl-Menüs
mit BE-Angabe

2 Kalbsbratwürste (4303)

in milder Soße, mit Romanesco-Gemüse,
dazu Kartoffeln

BE 2,3 Allergenhinweis: G, L

AK



Schweineschnitzel »natur« (4225)

in Bratensoße, Kohlrabigemüse,
Petersilienkartoffeln

BE 3,0 Allergenhinweis: A1, C, G, L, M

AK



Hähnchengeschnetzeltes

(4516) ¹⁶

in Sahnesoße mit Gemüsenudeln

BE 3,3 Allergenhinweis: A1, C, G

AK



Rahmgulasch (4203)

vom Schwein, Blumenkohl,
Zöpfli-Nudeln

BE 3,4 Allergenhinweis: A1, G, L

AK



Alaska-Seelachsfiletschnitte

»Neptun« (4771)

in Tomatensoße, Gurken-Dillgemüse,
Reis

BE 3,1 Allergenhinweis: D, L

AK



Omelettrolle

mit Spinatfüllung (4634)

Rahngemüse, Salzkartoffeln

BE 4,3 Allergenhinweis: C, F, G, L

AK



Saftiger Rinderbraten (4127)

in Bratensoße, mit Kohlrabi-Steckrüben-
gemüse in heller Soße, Petersilien-
kartoffeln

BE 3,1 Allergenhinweis: G, L

AK



Angepasste Vollkost

Wohlfühl-Menüs
mit BE-Angabe

Rührei mit Spinat (4601)

und Salzkartoffeln

BE 2,7 Allergenhinweis: C, G

AK



Sahnegeschnetzeltes (4202)

vom Schwein, Pariser Karotten,
Spätzle-Nudeln

BE 3,3 Allergenhinweis: A1, G, L

AK



Pfannkuchen

mit Apfelfüllung (4926) ¹⁶

und Vanillesoße

BE 3,7 Allergenhinweis: A1, C, G

AK



Hähnchenbrust (4501)

in heller Bratensoße, verfeinert mit
Apfelmark, Gemüsereis mit Möhren-
streifen und Romanescoröschen

BE 4,4 Allergenhinweis: L

AK



Kabeljaufiletschnitte (4702)

in Dillrahmsoße, Kartoffeln

BE 3,6 Allergenhinweis: D, G, M

AK



Bunter Gemüseeintopf (4807)

mit Mini-Hackfleischklößchen

BE 1,8 Allergenhinweis: A1, C, L

AK



Rinderroulade – mit kleinem Holzspieß handgesteckt (4119)

mit Hackfleischfüllung, in herzhafter
Bratensoße, Kohlrabigemüse, Salz-
kartoffeln

BE 3,3 Allergenhinweis: A1, C, G, L

AK



Bestell-Nr. 9128

57,40 Euro

Bestell-Nr. 9142

52,45 Euro

Angepasste Vollkost

Wohlfühl-Menüs
mit BE-Angabe

Hühnerfrikassee (4502)

Karottengemüse mit Petersilie,
Langkorn-Reis

BE 3,8 Allergenhinweis: C, G, L

AK



Nudelpfanne (4622)

mit Schlingli-Nudeln, Karotten,
Broccoli und Blumenkohl

BE 4,2 Allergenhinweis: A1, G, L

AK



Kaiserschmarrn (4924)¹⁶

mit fruchtigen, gewürfelten Birnen

BE 3,5 Allergenhinweis: A1, C, G

AK



Gemüseragout (4636)

mit Petersilienkartoffeln

BE 3,9 Allergenhinweis: A1, G, L

AK



Feines Schollenfilet (4792)

auf Rahm-Blattspinat,
dazu Stampfkartoffeln

BE 2,4 Allergenhinweis: D, G, L

AK



Hackbraten (4418)

in Soße, mit Steckrübenstreifen in
heller Soße, verfeinert mit Petersilie,
dazu Salzkartoffeln

BE 3,5 Allergenhinweis: A1, C, G, L

AK



Schweineroulade (4223)^{3 7}

mit Hackfleischfüllung, in Soße, mit
Karotten in Streifen, Broccoli, Blumen-
kohl und Kartoffelpüree

BE 3,3 Allergenhinweis: A1, C, G, L

AK



Angepasste Vollkost

Wohlfühl-Menüs
mit BE-Angabe

Zartes Kalbsgeschnetzeltes (4310)

Pastinakengemüse, Hörnchennudeln

BE 4,3 Allergenhinweis: A1, C, L

AK



Jägerbraten in Steinpilzsoße (4204)^{3 7}

vom Schwein, mit Kohlrabi, Karotten und
Broccoli in Béchamelsoße, Salzkartoffeln

BE 3,2 Allergenhinweis: A1, G, L, M

AK



Kartoffel-Gemüsegericht (4621)

mit Karotten, Broccoli und Blumenkohl
in heller Rahmsauce

BE 3,8 Allergenhinweis: G, L

AK



Hähnchen-Medaillons (4541)¹⁶

in heller Soße, mit Käse verfeinert,
dazu Broccoli und Knöpfe-Spätzle

BE 4,0 Allergenhinweis: A1, C, G, L

AK



Lachspfanne (4727)

Lachsfiletstreifen mit Penne-Nudeln,
Blattspinat, Salatgurkenwürfeln und
Cherrytomaten

BE 4,3 Allergenhinweis: A1, D, G

AK



Kartoffel-Möhreneintopf (4821)

mit Hackfleischklößchen

BE 3,5 Allergenhinweis: A1, C, L

AK



Gekochtes Rindfleisch in Kräutersauce (4154)

Rote Bete, Kartoffeln

BE 3,0 Allergenhinweis: G, L

AK



Bestell-Nr. 9143

52,75 Euro

Bestell-Nr. 9144

51,07 Euro

Vegetarische Menüs Piccolino

Nudel-Pilzpfanne (6927)

feine Pilzauswahl in Sahnesoße, breite Bandnudeln
Allergenhinweis: A1, C, G, L



»Grünkern-Risotto« (6976)

Grünkern in Tomatensoße mit Gemüsepaprika, Erbsen und Lauch
Allergenhinweis: A1, A5



Omelett »Gärtnerin« (6980)

gefüllt mit heller Soße, Broccoli und Karotten, Kräuter-Kartoffelpüree
Allergenhinweis: A1, C, G



Penne-Nudeln mit Linsen-Bolognese (6969)

aus roten Linsen, Zucchini, Lauchzwiebeln, Zwiebeln, Karotten und Sellerie, mit Balsamico Essig abgeschmeckt
Allergenhinweis: A1, L



Vegetarische Bällchen (6978)

aus Kichererbsen und Bulgur, dazu Tomaten-Gemüse mit Zucchini und Auberginen
Allergenhinweis: A1



Pfannkuchen »Mediterrane Art« (6984)

hausgemachte Pfannkuchen, mit gebrillten Zucchiniwürfeln, Lauchzwiebeln und Kräutern gefüllt, in fruchtiger Tomatensoße, garniert mit Gouda
Allergenhinweis: A1, C, G, L



Kartoffeltaschen (6315)

mit Frischkäse-Kräuterfüllung, Rahmgemüse
Allergenhinweis: G



Vegetarische Menüs

Rührei mit Spinat (4601)

und Salzkartoffeln
BE 2,7 Allergenhinweis: C, G



Käsespätzle (7614)

mit Zwiebelschmelze
Allergenhinweis: A1, C, G, L



Paniertes Gemüseschnitzel (7602)

dazu fruchtige Tomatensoße, mit Gewürz-Couscous, fein abgeschmeckt mit Koriander, Ingwer und Knoblauch
Allergenhinweis: A1, A3



Kartoffelküchle (7622)

mit Champignonsoße
BE 4,9 Allergenhinweis: A1, C, G, L



Milchreis (7911)

mit Sauerkirschen
Allergenhinweis: G



Kartoffel-Gemüsegericht (4621)

mit Karotten, Broccoli und Blumenkohl in heller Rahmsoße
BE 3,8 Allergenhinweis: G, L



Champignontopf (4659)

in Rahmsoße, mit Nudeln
Allergenhinweis: A1, G, L



Vegetarische Menüs

Bunte Gemüseplatte (4630)

mit Blumenkohl, Fingermöhrrchen und Broccoli, Salzkartoffeln
BE 2,8 Allergenhinweis: –



Broccoli-Bandnudeln (7623)

in Pilz-Sahnesoße
Allergenhinweis: A1, C, G, L



Blumenkohl-Käse-Medaillon (4631)

mit buntem Gemüse und Petersilienkartoffeln
BE 3,7 Allergenhinweis: A1, C, G, L



Nudelpfanne (4622)

mit Schlingli-Nudeln, Karotten, Broccoli und Blumenkohl
BE 4,2 Allergenhinweis: A1, G, L



Omelettrolle mit Spinatfüllung (4634)

Rahmgemüse, Salzkartoffeln
BE 4,3 Allergenhinweis: C, F, G, L



Pfannkuchen mit Apfelfüllung (4926)¹⁶

und Vanillesoße
BE 3,7 Allergenhinweis: A1, C, G



Gemüsepfanne mit geschnittenen Gemüsemaultaschen (7619)

Karotten, rote Paprika, Erbsen, Mais und Champignons, mit Kräutern verfeinert
Allergenhinweis: A1, C, L



Bestell-Nr. 9145

49,18 Euro

Bestell-Nr. 9146

44,84 Euro

Bestell-Nr. 9147

48,46 Euro

Pürierte Kost mit BE-Angabe

Pürierte Gemüseplatte »Gärtnerin« (6012)

Gelbes Zucchini Gemüse und Erbsengemüse, dazu Karotten-Kartoffelpüree
 Gesamt-Einwaage: **450 g**
 Durchschnittliche Nährwerte pro 100 g:
 Energie 297 kJ (71 kcal); Fett 3 g, davon ges. FS <1 g; KH 8 g,
 davon Zucker 2 g; Eiweiß 2 g; Salz 0,80 g
 BE 3,0 Allergenhinweis: L



Pürierte Rahmnudeln alla Napoli (6070) AK

mit fruchtiger Tomatensoße
 Gesamt-Einwaage: **380 g**
 Durchschnittliche Nährwerte pro 100 g:
 Energie 281 kJ (67 kcal); Fett 3 g, davon ges. FS 1 g; KH 9 g,
 davon Zucker 2 g; Eiweiß 1 g; Salz 1,01 g
 BE 2,8 Allergenhinweis: A1, C, G



Pürierter Rinderbraten (6133) AK

in Bratensoße, mit gelben Rüben und Kartoffelpüree
 Fleisch-Einwaage: **60 g**
 Gesamt-Einwaage: **420 g**
 Durchschnittliche Nährwerte pro 100 g:
 Energie 434 kJ (104 kcal); Fett 6 g, davon ges. FS 2 g; KH 7 g,
 davon Zucker 2 g; Eiweiß 5 g; Salz 1,01 g
 BE 2,4 Allergenhinweis: G, L



Pürierter Schweinebraten (6271) AK

in Bratensoße, mit Romanescogemüse und Süßkartoffelpüree
 Fleisch-Einwaage: **60 g**
 Gesamt-Einwaage: **420 g**
 Durchschnittliche Nährwerte pro 100 g:
 Energie 431 kJ (103 kcal); Fett 5 g, davon ges. FS 1 g; KH 8 g,
 davon Zucker 2 g; Eiweiß 6 g; Salz 1,07 g
 BE 2,8 Allergenhinweis: L



Pürierte Königsberger Klopse (6419)

in Kapernrahmsoße, mit Karottengemüse und Kartoffelpüree
 Fleisch-Einwaage: **60 g**
 Gesamt-Einwaage: **420 g**
 Durchschnittliche Nährwerte pro 100 g:
 Energie 562 kJ (135 kcal); Fett 9 g, davon ges. FS 4 g; KH 7 g,
 davon Zucker 1 g; Eiweiß 6 g; Salz 1,06 g
 BE 2,4 Allergenhinweis: G



Püriertes Hähnchengeschnetzeltes (6565) AK

in Rahmsoße, mit Broccoligemüse und Béchamelkartoffeln
 Fleisch-Einwaage: **60 g**
 Gesamt-Einwaage: **410 g**
 Durchschnittliche Nährwerte pro 100 g:
 Energie 468 kJ (112 kcal); Fett 6 g, davon ges. FS 2 g; KH 8 g,
 davon Zucker 2 g; Eiweiß 6 g; Salz 1,06 g
 BE 2,8 Allergenhinweis: G



Püriertes Kabeljaufilet (6746) NEU

in Sahnesoße, mit Zucchini Gemüse und Maispolenta
 Fisch-Einwaage: **60 g**
 Gesamt-Einwaage: **400 g**
 Durchschnittliche Nährwerte pro 100 g:
 Energie 656 kJ (158 kcal); Fett 12 g, davon ges. FS 6 g; KH 5 g,
 davon Zucker 1 g; Eiweiß 7 g; Salz 1,08 g
 BE 1,7 Allergenhinweis: D, G, L



Pürierte Kost mit BE-Angabe

Pürierte Gemüsevariation (6017) AK

Blumenkohl- und Broccoligemüse, mit Süßkartoffel-Mais-Püree
 Gesamt-Einwaage: **400 g**
 Durchschnittliche Nährwerte pro 100 g:
 Energie 430 kJ (103 kcal); Fett 5 g, davon ges. FS 1 g; KH 11 g,
 davon Zucker 3 g; Eiweiß 2 g; Salz 0,98 g
 BE 3,7 Allergenhinweis: -



Passiertes Schweinefleisch »Kasseler Art« (6240)

Fleischerzeugnis »Kasseler Art« in fruchtiger Tomatensoße,
 mit Maisgemüse und Rahmnudeln
 Fleisch-Einwaage: **14 g**
 Gesamt-Einwaage: **360 g**
 Durchschnittliche Nährwerte pro 100 g:
 Energie 434 kJ (104 kcal); Fett 6 g, davon ges. FS 2 g; KH 8 g,
 davon Zucker 2 g; Eiweiß 4 g; Salz 0,94 g
 BE 2,4 Allergenhinweis: A1, C, G



Passiertes Rindfleisch (6316) NEU

Rindfleischerzeugnis in Rahmsoße, mit Karottengemüse
 und Béchamelkartoffeln
 Fleisch-Einwaage: **30 g**
 Gesamt-Einwaage: **400 g**
 Durchschnittliche Nährwerte pro 100 g:
 Energie 451 kJ (108 kcal); Fett 6 g, davon ges. FS 2 g; KH 9 g,
 davon Zucker 2 g; Eiweiß 4 g; Salz 0,92 g
 BE 3,0 Allergenhinweis: A1, C, F, G, L



Passierte Bratwurst (6416)

Bratwurstzeugnis in Bratensoße, mit gelbem Karottengemüse
 und Bratkartoffeln
 Fleisch-Einwaage: **18 g**
 Gesamt-Einwaage: **380 g**
 Durchschnittliche Nährwerte pro 100 g:
 Energie 414 kJ (99 kcal); Fett 5 g, davon ges. FS 1 g; KH 10 g,
 davon Zucker 1 g; Eiweiß 3 g; Salz 1,11 g
 BE 3,2 Allergenhinweis: C, L



Passiertes Lachsfilet (6745) AK

Lachszeugnis in heller Soße, mit Spinat und gewolften Kartoffeln
 Fisch-Einwaage: **45 g**
 Gesamt-Einwaage: **400 g**
 Durchschnittliche Nährwerte pro 100 g:
 Energie 451 kJ (108 kcal); Fett 6 g, davon ges. FS 2 g; KH 8 g,
 davon Zucker 1 g; Eiweiß 5 g; Salz 0,96 g
 BE 2,7 Allergenhinweis: C, D, G



Pürierte Karotten-Kartoffelsuppe (6824) AK

mit Selleriegemüse verfeinert
 Gesamt-Einwaage: **400 g**
 Durchschnittliche Nährwerte pro 100 g:
 Energie 144 kJ (34 kcal); Fett <1 g, davon ges. FS <1 g; KH 7 g,
 davon Zucker 1 g; Eiweiß 1 g; Salz 0,90 g
 BE 2,3 Allergenhinweis: L



Passierte Mini-Pfannkuchen (6919) AK

in Vanillesoße, dazu Fruchtmus aus Äpfeln,
 Heidelbeeren und Sauerkirschen
 Gesamt-Einwaage: **380 g**
 Durchschnittliche Nährwerte pro 100 g:
 Energie 533 kJ (127 kcal); Fett 5 g, davon ges. FS 2 g; KH 17 g,
 davon Zucker 11 g; Eiweiß 3 g; Salz 0,30 g
 BE 5,4 Allergenhinweis: A1, C, G



Bestell-Nr. 9148

50,94 Euro

Bestell-Nr. 9149

61,27 Euro

Perfekter Service

So einfach geht es!

Genießen Sie mit der HOFMANN® Menü-Manufaktur jeden Tag Vielfalt und Abwechslung. Ganz nach Ihrem persönlichen Geschmack und Ihren individuellen Bedürfnissen können Sie aus ca. 200 Menüs auswählen, die in folgenden Kategorien zusammengestellt sind:

Vollkost, Piccolino-Vollkost, Kostform-Varianten, Vegetarische Menüs, Pürierte Kost, Trink-Menü und Suppen.

Die nach handwerklicher Tradition für Sie gekochten Menüs können Sie für jeden der sieben Wochentage individuell und ganz nach Ihrem persönlichen Geschmack zusammenstellen – oder sich einen der praktischen Wochen-Kartons aussuchen.

So einfach bestellen Sie die Menüs:

1. Wählen Sie die von Ihnen gewünschte Kostform.
2. Stellen Sie 7 Menüs individuell nach Ihrem Geschmack zusammen oder entscheiden Sie sich für einen Wochen-Karton.
3. Tragen Sie bitte die entsprechenden Bestell-Nummern in das Bestellformular ein.
4. Geben Sie die Bestellung Ihrem Menü-Lieferservice mit.

So kommen die Menüs zu Ihnen:

Direkt nach der Zubereitung durch unsere Meisterköche wird jedes Menü sofort für Sie »auf Eis« gelegt und anschließend zu Ihnen auf die Reise geschickt. Die Temperatur wird zur Gewährleistung einer ununterbrochenen Tiefkühlkette ständig geprüft und dokumentiert. Geliefert wird in handlichen und einfach zu lagernden 7er-Kartons.

So lagern Sie die Menüs:

Für die korrekte Lagerung unserer Menüs achten Sie bitte auf eine Temperatur von -18°C in der Tiefkühltruhe oder im Tiefkühlschrank.

Die Menüspezialitäten nach dem Auftauen/Regenerieren direkt verzehren und nicht wieder einfrieren.

Bitte achten Sie auf einen sorgfältigen Umgang mit unseren Produkten. Die einzelnen Menüschalen sind nicht hermetisch verschlossen. Nach der Zubereitung ist es möglich, dass heiße Flüssigkeit oder Dampf über den Rand oder die Dampföffnungen des Deckels austreten kann. Wir empfehlen bei der Entnahme aus dem Ofen daher das Tragen entsprechender Schutzkleidung wie langarmige Kittel-Schürze und Handschuhe.

HOFMANN^S Trink-Menü

hochkalorisch &
vielseitig einsetzbar

Unsere Trink-Menüs sind fein passiert und besonders gut geeignet bei Kau- und Schluckbeschwerden.

Die Trink-Menüs sind mit Maltodextrin (Kohlenhydrate), Rapsöl (Fett), Milchprotein (Eiweiß) und Weizenfasern (Ballaststoffe) angereichert und besitzen eine Energiedichte von mindestens **1,28 kcal pro Gramm**. Damit leisten sie einen wichtigen Beitrag zur Abdeckung oder Ergänzung des täglichen Energie- und Nährstoffbedarfs und zur Vorbeugung einer Mangelernährung.

Unsere vielfältigen Geschmacksvarianten von herzhaft bis süß, von Fisch bis Fleisch ermöglichen eine abwechslungsreiche und genussvolle Ernährung.

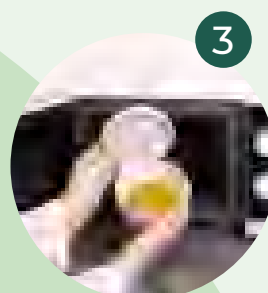
Unsere Trink-Menüs sind vielseitig einsetzbar, z.B. als vollwertige Mahlzeit, als herzhaftes Zwischenmahlzeit oder als Ergänzung zu Mittag- oder Abendessen. Sie können in einem Suppen- oder Trinkgefäß serviert werden. Verwenden Sie mehrere Trink-Menüs, um eine größere Portion zu erhalten.

Die Nährwertrelation entspricht den Empfehlungen der Deutschen Gesellschaft für Ernährung (DGE) für eine bedarfsgerechte Nährstoffzufuhr.

Protein: 15 En%
Fett: 30–35 En%
Kohlenhydrate:
50–55 En%

EMPFOHLENE ZUBEREITUNG IN DER MIKROWELLE

1. Folie entfernen
2. Trink-Menü portionieren
3. mit einer Mikrowellenhaube abdecken und bei 800 W 3–4 Min. zubereiten, danach umrühren
4. Guten Appetit!



Trink-Menü

Tomaten-Mais-Trink (1460) AK

mit Hühnerfleisch
 Fleisch-Einwaage: **4 g**
 Gesamt-Einwaage: **160 g**
 Durchschnittliche Nährwerte pro 100 g:
 Energie 538 kJ (128 kcal); Fett 4 g, davon ges. FS 1 g; KH 17 g,
 davon Zucker 15 g; Eiweiß 5 g; Salz 0,80 g
 Allergenhinweis: A1, G, L

**Milchreis-Trink (1461) AK**

mit Zimt
 Gesamt-Einwaage: **160 g**
 Durchschnittliche Nährwerte pro 100 g:
 Energie 538 kJ (128 kcal); Fett 4 g, davon ges. FS 1 g; KH 18 g,
 davon Zucker 13 g; Eiweiß 4 g; Salz 0,16 g
 Allergenhinweis: A1, G

**Gemüse-Trink (1462) AK**

mit Karotten, Sellerie, Broccoli und Blumenkohl
 Gesamt-Einwaage: **160 g**
 Durchschnittliche Nährwerte pro 100 g:
 Energie 538 kJ (128 kcal); Fett 4 g, davon ges. FS 1 g; KH 17 g,
 davon Zucker 17 g; Eiweiß 5 g; Salz 0,93 g
 Allergenhinweis: A1, G, L

**Spinat-Käse-Trink (1464) AK**

Gesamt-Einwaage: **160 g**
 Durchschnittliche Nährwerte pro 100 g:
 Energie 584 kJ (139 kcal); Fett 5 g, davon ges. FS 2 g; KH 19 g,
 davon Zucker 18 g; Eiweiß 4 g; Salz 0,91 g
 Allergenhinweis: A1, G

**Kartoffel-Tomaten-Trink (1466) AK**

mit Alaska-Seelachs, verfeinert mit Basilikum
 Fisch-Einwaage: **10 g**
 Gesamt-Einwaage: **160 g**
 Durchschnittliche Nährwerte pro 100 g:
 Energie 538 kJ (128 kcal); Fett 4 g, davon ges. FS 1 g; KH 18 g,
 davon Zucker 17 g; Eiweiß 4 g; Salz 0,63 g
 Allergenhinweis: A1, D, G

**Blumenkohl-Kräuter-Trink (1468) AK**

mit Huhnfleisch
 Fleisch-Einwaage: **4 g**
 Gesamt-Einwaage: **160 g**
 Durchschnittliche Nährwerte pro 100 g:
 Energie 555 kJ (132 kcal); Fett 4 g, davon ges. FS 1 g; KH 19 g,
 davon Zucker 18 g; Eiweiß 4 g; Salz 0,84 g
 Allergenhinweis: A1, G

**Curry-Trink (1469) AK NEU**

fruchtig-mild abgeschmeckt, mit Kokosnussmilch und Huhnfleisch
 Fleisch-Einwaage: **4 g**
 Gesamt-Einwaage: **160 g**
 Durchschnittliche Nährwerte pro 100 g:
 Energie 601 kJ (143 kcal); Fett 5 g, davon ges. FS 4 g; KH 20 g,
 davon Zucker 19 g; Eiweiß 4 g; Salz 0,83 g
 Allergenhinweis: A1, G



Bestell-Nr. 9111

24,48 Euro



Wir wünschen

**Guten
Appetit!**

